

Mise à jour d'avast! et de vos logiciels Ciel

Chère Cliente, Cher Client,

Suite à une mise à jour de votre anti-virus avast!, celui-ci pourrait bloquer votre logiciel Ciel Paye Ciel Bâtiment ou Ciel Point de vente.

Vous trouverez ci-dessous les manipulations à effectuer dans votre anti-virus pour débloquent votre logiciel.

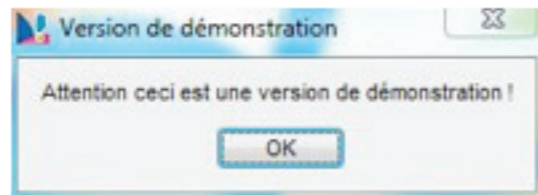
Le Service Assistance Ciel

Sommaire

Procédure pour Ciel Paye	p. 2
Procédure pour Ciel Bâtiment	p. 7
Procédure pour Ciel Point de vente	p. 12

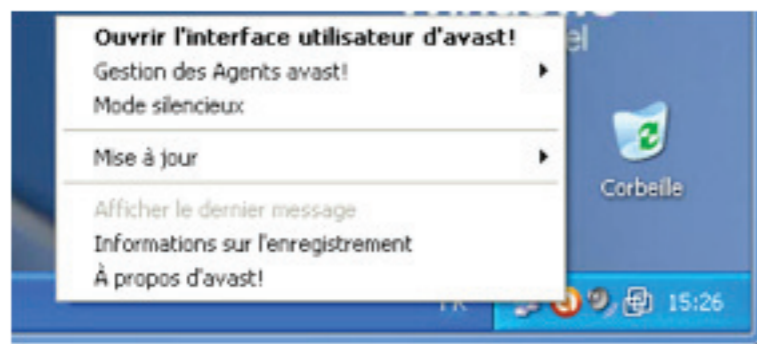
avast! et Ciel Paye pour Windows

Symptôme : En lançant votre logiciel Ciel Paye, vous avez un message indiquant qu'il est en mode démonstration et/ou un message d'erreur durant la phase de référencement, ou votre logiciel ne se lance pas



Cause : La dernière mise à jour virale d'avast! est défectueuse

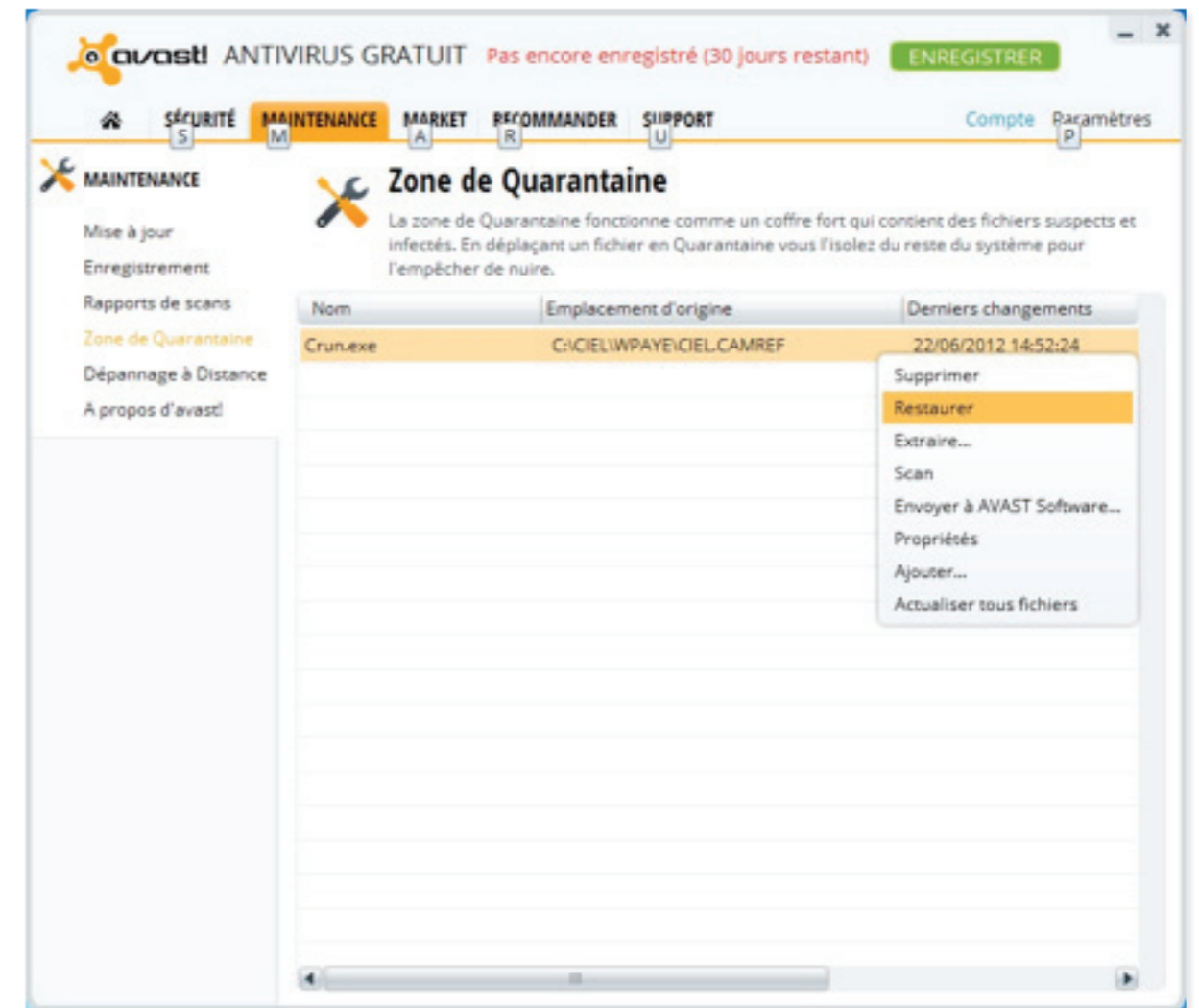
Correction : 1. Fermez le logiciel concerné s'il s'est lancé
2. Ouvrir avast! via un clic droit sur son icône en bas à droite de votre écran et en sélectionnant 'Ouvrir l'interface utilisateur d'avast!'



3. Allez dans l'onglet 'Maintenance' puis cliquez sur la ligne 'Zone de quarantaine'



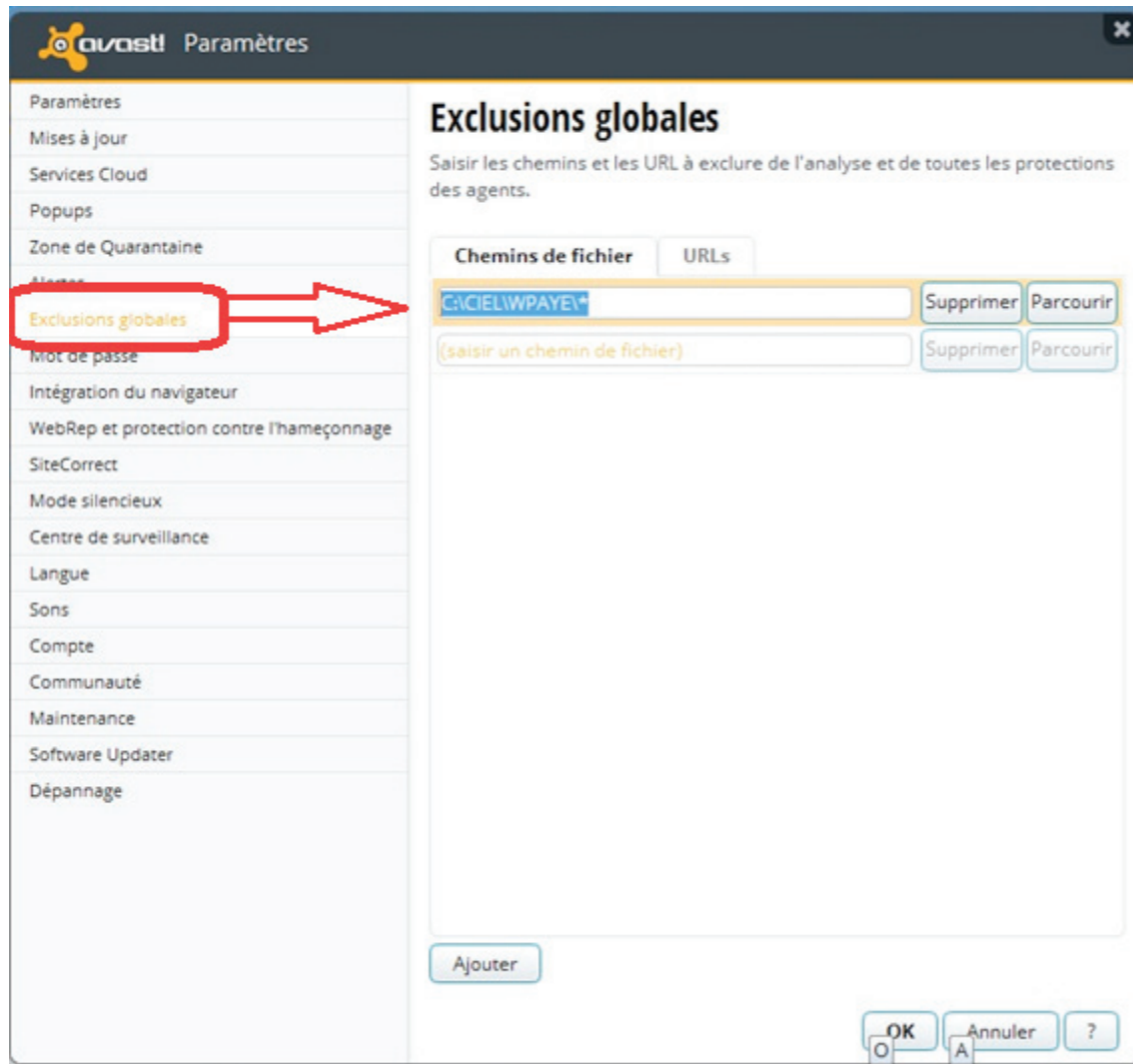
4. Sélectionner la ligne Crun.exe et faites un clic droit puis 'Restaurer'



5. Allez dans le menu 'Paramètres' en haut à droite d'avast!



6. Allez dans 'Exclusions globales', puis cliquez sur 'Parcourir' pour sélectionner le répertoire de votre logiciel (par défaut C:\CIEL\WPAYE) et cliquez sur le bouton 'OK'



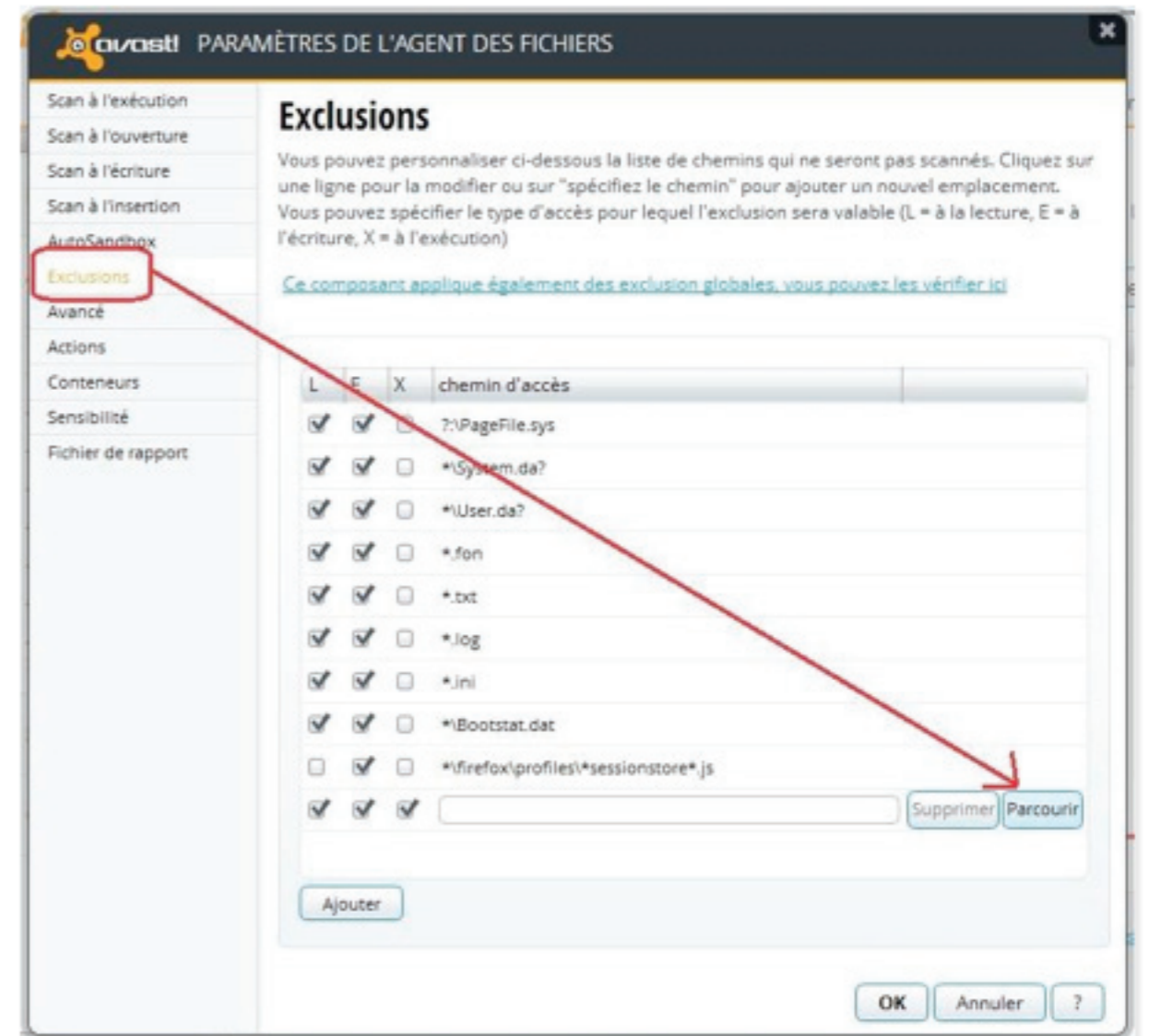
7. Cliquez sur le bouton 'Sécurité', puis 'Agent des fichiers' (si vous êtes sous avast! V7 au lieu de V8, ce menu 'Agent des fichiers' se trouve dans 'Protection résidente')



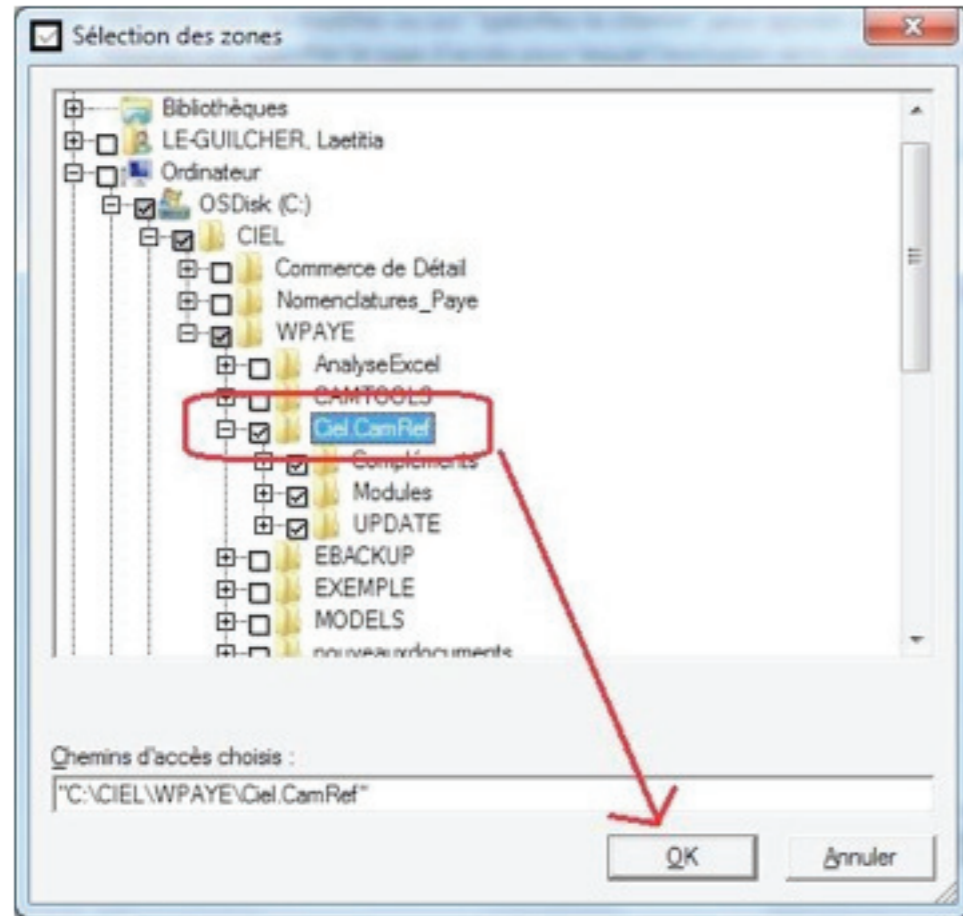
8. Cliquez sur le bouton 'Paramètres' (si vous êtes sous avast! V7 au lieu de V8, ce menu se nomme 'Paramètres expert')



9. Cliquez sur 'Exclusions' à gauche puis 'Parcourir'



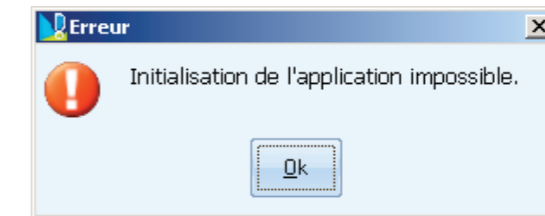
10. Sélectionnez le répertoire Ciel.CamRef sans le répertoire de votre logiciel (donc généralement C:\CIEL\WPAYE\Ciel.CamRef) puis cliquez sur 'OK'



11. Lancez votre logiciel Ciel

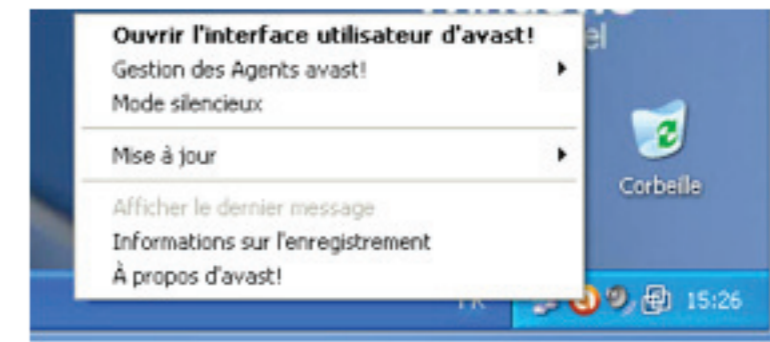
avast! et Ciel Bâtiment pour Windows

Symptôme : En lançant votre logiciel Ciel Bâtiment, vous avez un message indiquant qu'il est en mode démonstration et/ou un message d'erreur durant la phase de référencement, ou 'Initialisation de l'application impossible' ou votre logiciel ne se lance pas



Cause : La dernière mise à jour virale d'avast! est défectueuse

Correction : 1. Fermez le logiciel concerné s'il s'est lancé
2. Ouvrir avast! via un clic droit sur son icône en bas à droite de votre écran et en sélectionnant 'Ouvrir l'interface utilisateur d'avast!'



3. Allez dans l'onglet 'Maintenance' puis cliquez sur la ligne 'Zone de quarantaine'



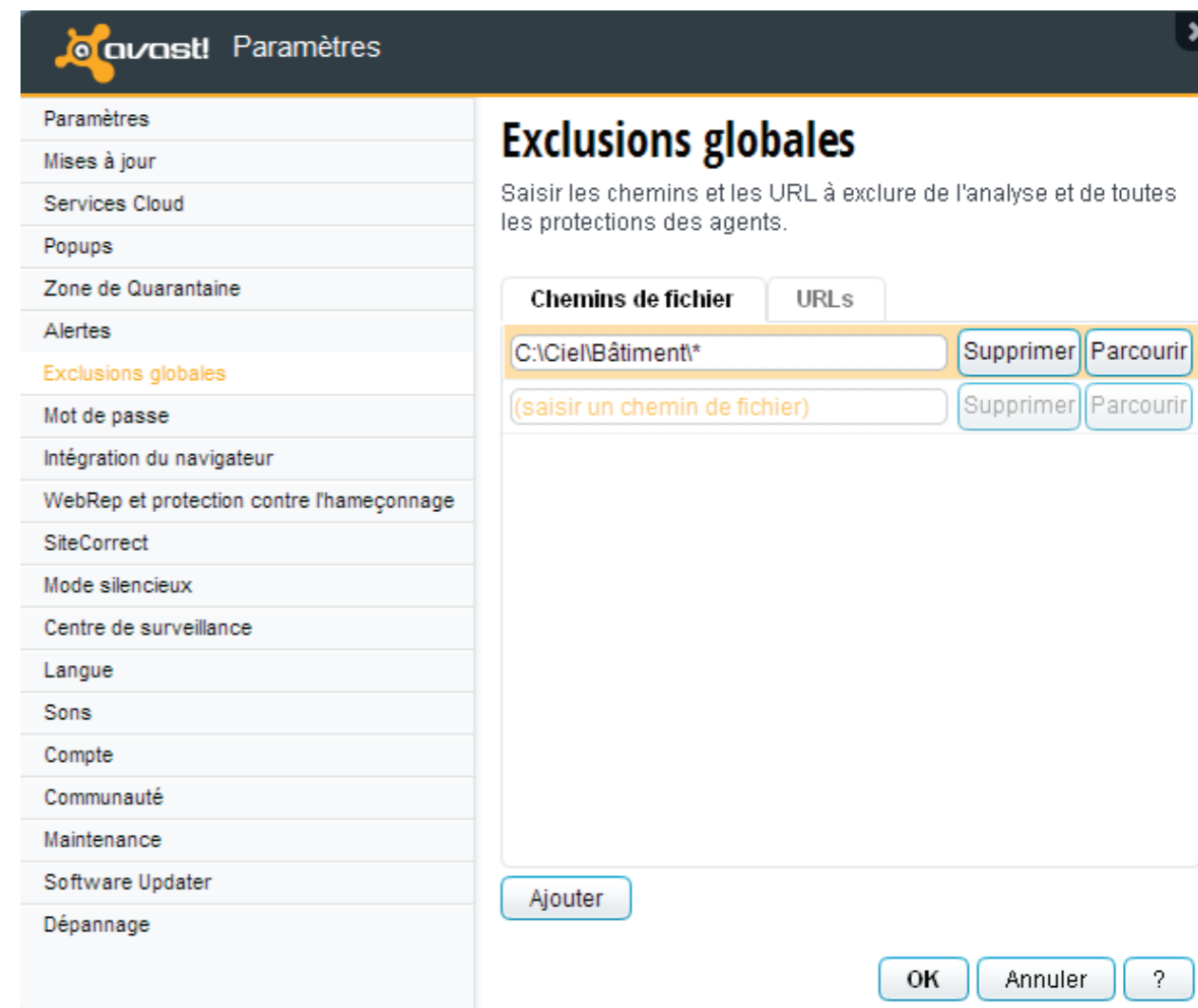
4. Sélectionner la ligne Crun.exe et faites un clic droit puis 'Restaurer'



5. Allez dans le menu 'Paramètres' en haut à droite d'avast!



6. Allez dans 'Exclusions globales', puis cliquez sur 'Parcourir' pour sélectionner le répertoire de votre logiciel (par défaut C:\CIEL\WPAYE) et cliquez sur le bouton 'OK'



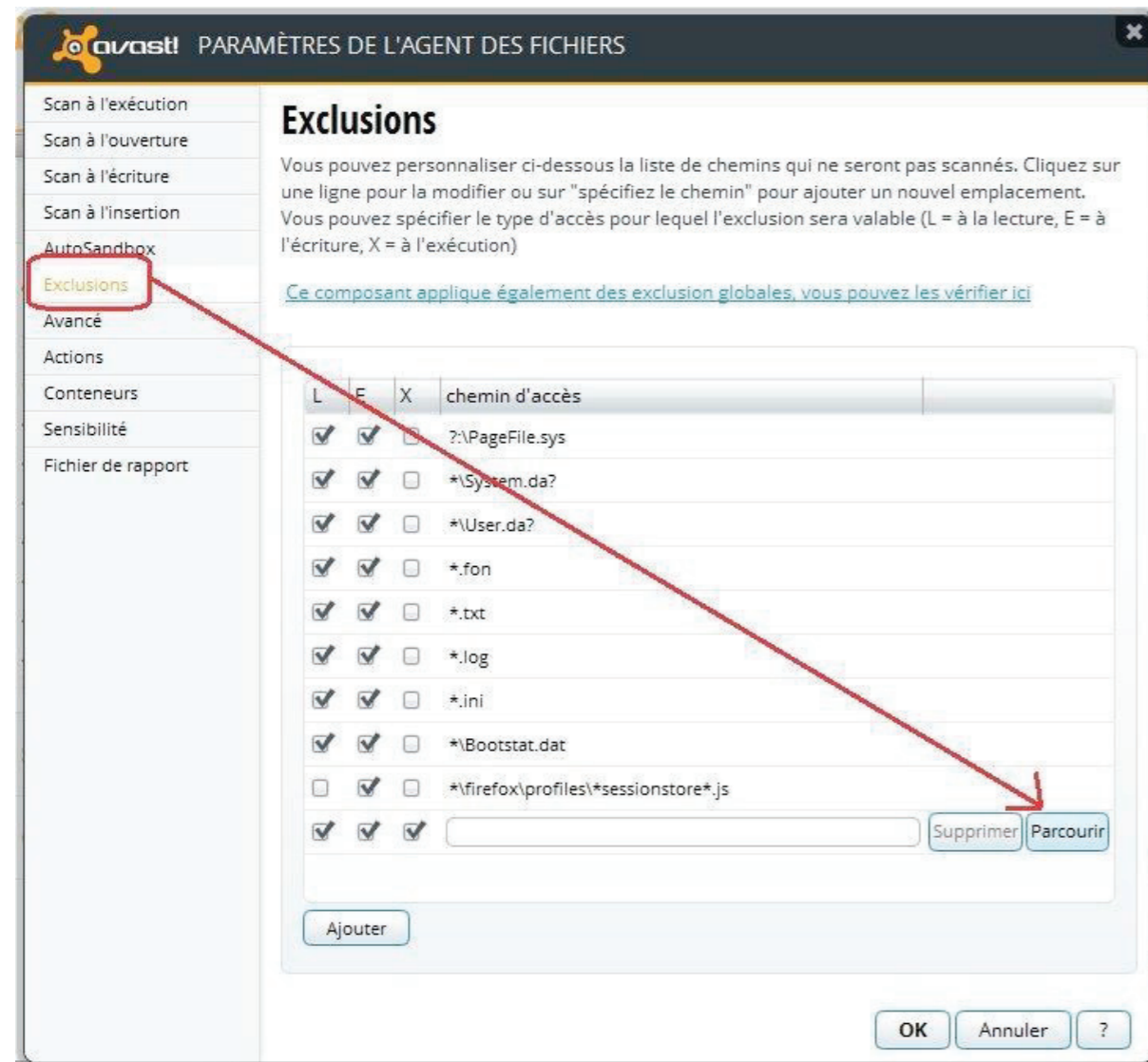
7. Cliquez sur le bouton 'Sécurité', puis 'Agent des fichiers' (si vous êtes sous avast! V7 au lieu de V8, ce menu 'Agent des fichiers' se trouve dans 'Protection résidente')



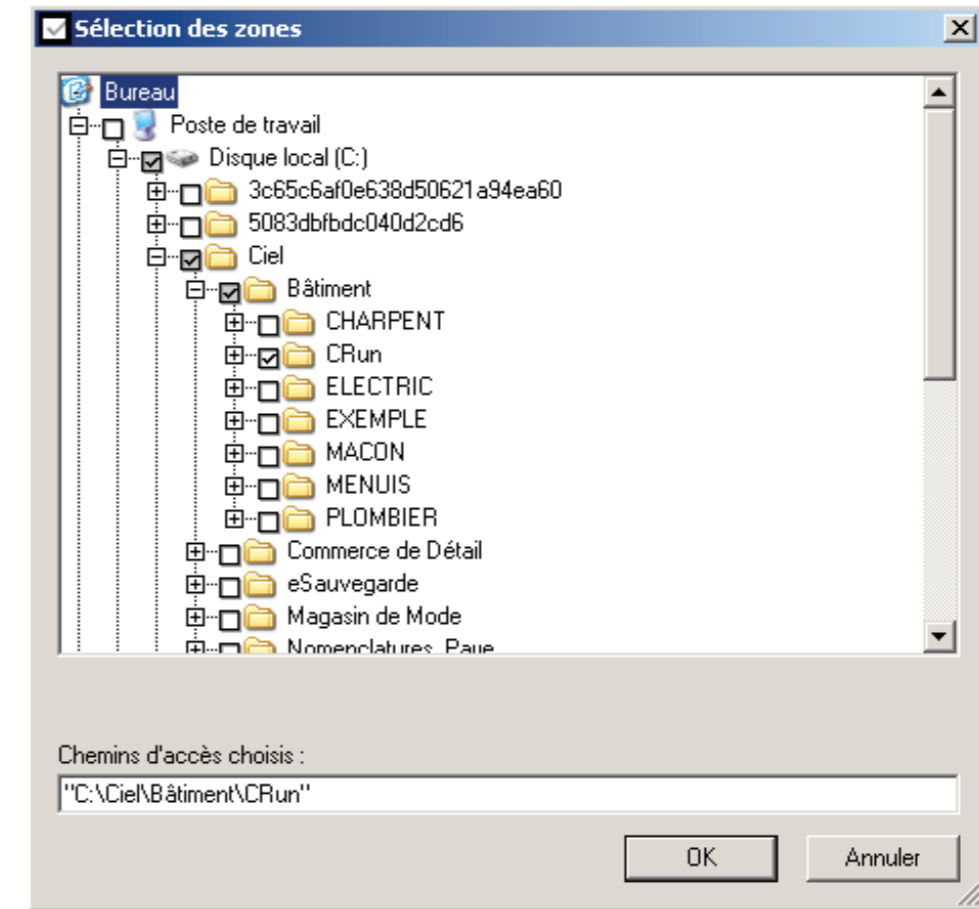
8. Cliquez sur le bouton 'Paramètres' (si vous êtes sous avast! V7 au lieu de V8, ce menu se nomme 'Paramètres expert')



9. Cliquez sur 'Exclusions' à gauche puis 'Parcourir'



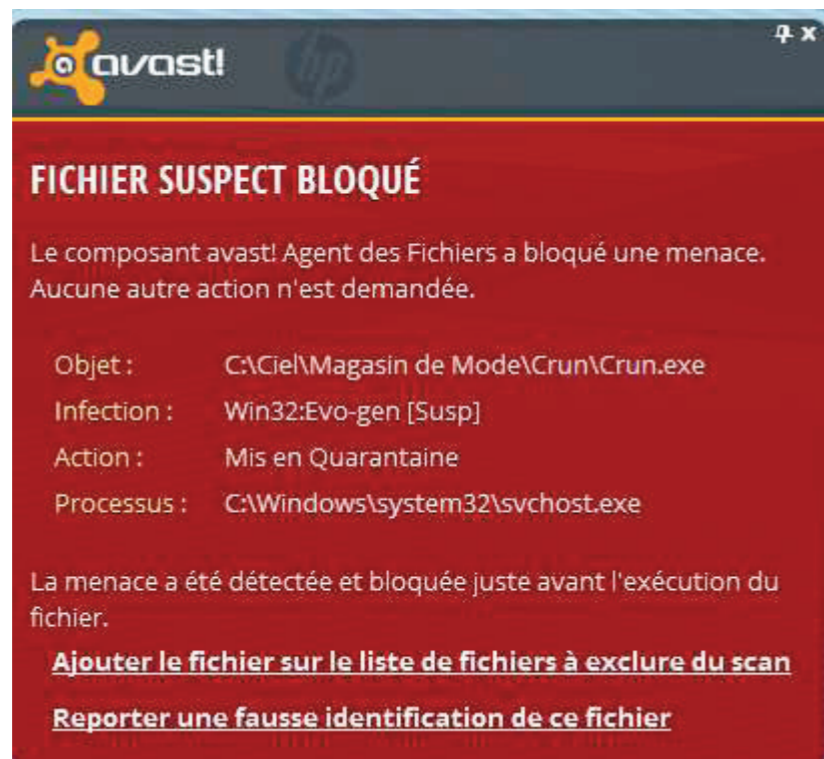
10. Sélectionnez le répertoire CRun sans le répertoire de votre logiciel (donc généralement C:\Ciel\Bâtiment\CRun) puis cliquez sur 'OK'



11. Lancez votre logiciel Ciel

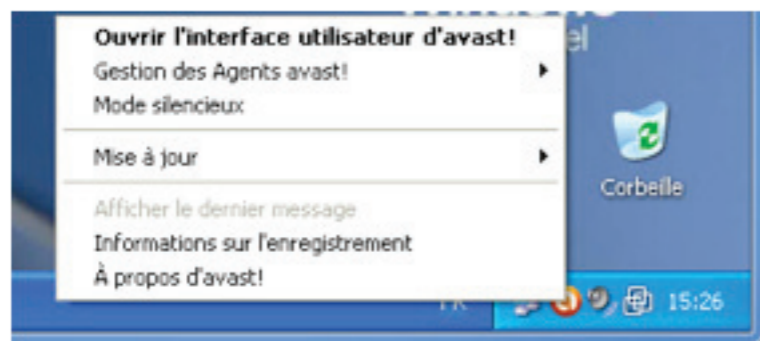
avast! et Ciel Point de vente pour Windows

Symptôme : En lançant votre logiciel Ciel Point de vente, celui-ci ne se lance pas et vous avez un message d'avertissement d'avast!



Cause : La dernière mise à jour virale d'avast! est défectueuse

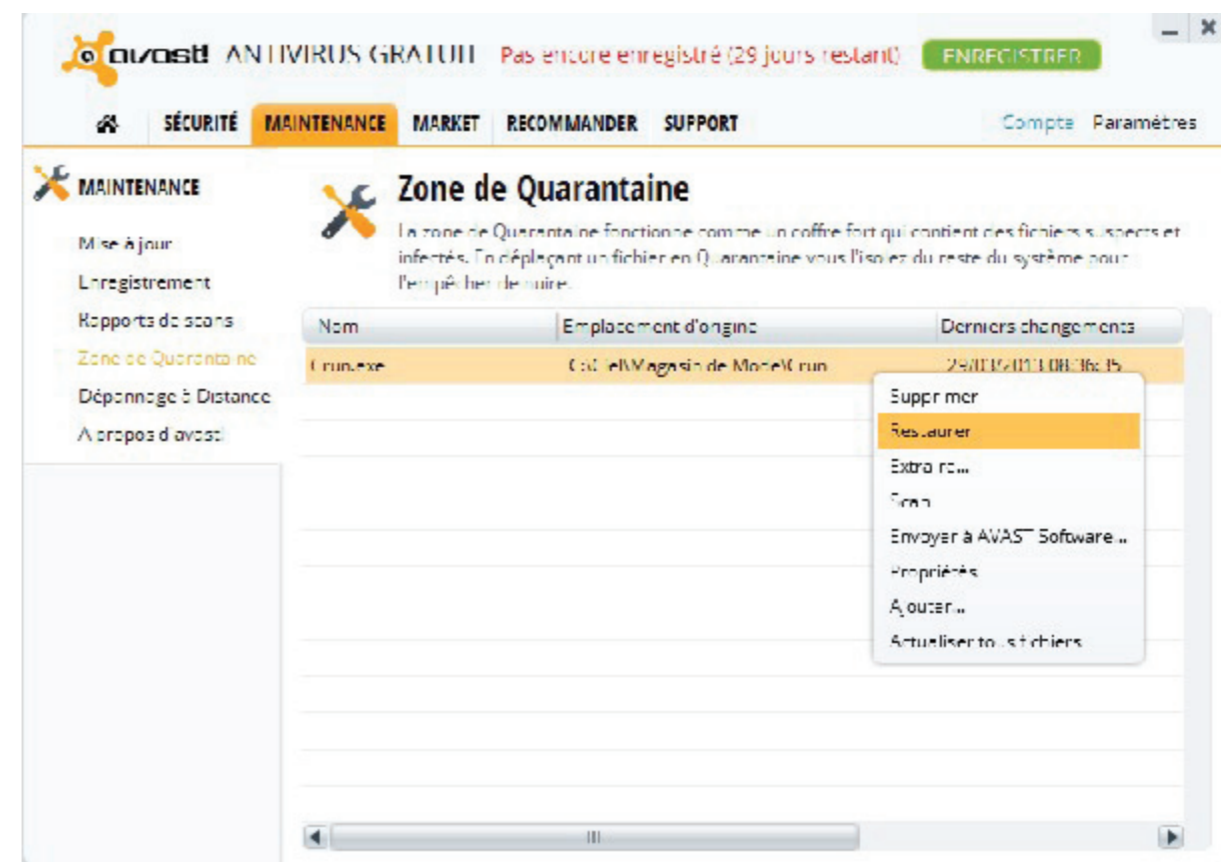
Correction : 1. Fermez le logiciel concerné s'il s'est lancé
2. Ouvrir avast! via un clic droit sur son icône en bas à droite de votre écran et en sélectionnant 'Ouvrir l'interface utilisateur d'avast!'



3. Allez dans l'onglet 'Maintenance' puis cliquez sur la ligne 'Zone de quarantaine'



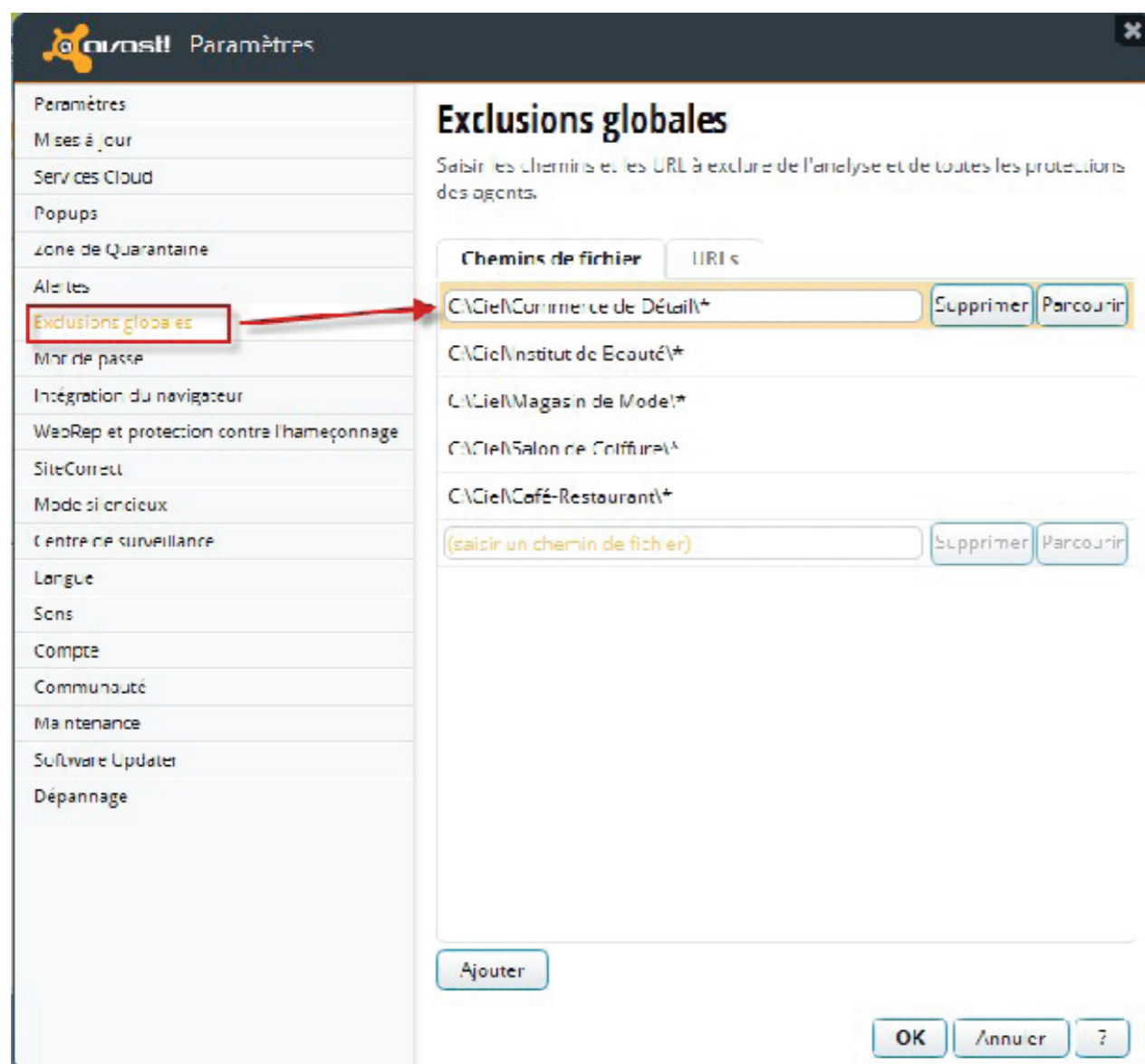
4. Sélectionner la ligne Crun.exe et faites un clic droit puis 'Restaurer'



5. Allez dans le menu 'Paramètres' en haut à droite d'avast!



6. Allez dans 'Exclusions globales', puis cliquez sur 'Parcourir' pour sélectionner le répertoire de votre logiciel (par défaut C:\Ciel\Magasin de Mode), le nom du répertoire peut varier en fonction de la version de votre logiciel



11. Lancez votre logiciel Ciel

Important : Si dans l'étape 3 vous avez cliqué sur 'Supprimer' au lieu de 'Restaurer', vous devrez faire une réinstallation de votre produit en mode 'Réparer'.

