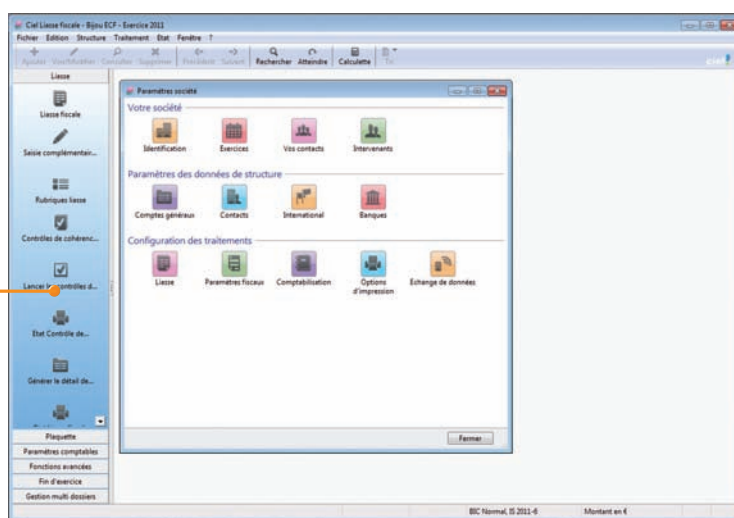


Liasse fiscale

Petites entreprises, artisans, commerçants... imprimez votre liasse fiscale agréée par la Direction Générale des Finances Publiques et télédéclarez automatiquement votre Bilan.



Gérez vos liasses fiscales et télédéclarez votre Bilan !



8 bonnes raisons de choisir **Liasse fiscale**

- **NOUVEAU !** Gérez les formulaires EDI-Paiement : CVAE et IS avec acomptes.
- Imprimez facilement votre liasse fiscale agréée quel que soit votre logiciel de comptabilité.
- Télédéclarez votre liasse en EDI-TDFC directement depuis votre logiciel, Ciel vous offre votre première télédéclaration*.
- Des assistants vous guident, étape par étape, pour créer votre dossier et importer votre Balance de Ciel Compta ou des principaux logiciels comptables du marché.
- Votre liasse fiscale est calculée automatiquement à partir de votre Balance.
- Complétez votre liasse directement à l'écran, dans un formulaire identique au Cerfa tous les recalculs sont automatiques.
- Choisissez le modèle de liasse adapté à votre activité : BIC, BNC, déclaration IS, Agricole, Sociétés Civiles Immobilières.
- Déclarez ou télédéclarez* votre CVAE (Cotisation sur la Valeur Ajoutée des Entreprises).

Les **+** du logiciel

- **NOUVEAU !** Gestion des formulaires EDI-Paiement : CVAE et IS avec acomptes.
- **Exclusif !** Les nombreux assistants : création de dossier, import de la Balance, télédéclaration
- La préparation de la liasse dans un écran identique au formulaire Cerfa
- L'impression laser agréée des liasses fiscales
- L'archivage conforme DGFIP
- Une télédéclaration TDFC offerte avec Ciel directDéclaration Fiscal*

Ciel Liasse fiscale

Editions

- **NOUVEAU !** Gestion des formulaires EDI-Paiement : CVAE et IS avec acomptes.
- Gestion de la CVAE (Cotisation sur Valeur Ajoutée des entreprises)
- Nombreuses liasses fiscales agréées DGFIP : régimes BIC réel normal (2050), réel simplifié (2033), BNC (2035), BA normal (2143) et simplifié (2139), Sociétés Civiles Immobilières (2072), relevé des frais généraux (2067), déclaration d'IS (2065) et d'IR (2031)
- Plusieurs options d'impression : qualité brouillon, laser agréé DGFIP, dans un fichier PDF ou dans un classeur Microsoft Excel
- Impressions de liasses agréées DGFIP
- Archivage des données à la norme DGFIP

Mise en place

- Assistant de création de dossier
- Import automatique de la Balance de Ciel Compta
- Création automatique des comptes et des journaux suite à l'import de la Balance
- Plus de 30 formats de Balance des principaux logiciels de comptabilité du marché
- Possibilité de saisir directement la balance et les liasses complètes N et N-1
- Saisie des OD
- Import des immobilisations
- Plan comptable fourni en standard

Contrôles

- Préparation de la liasse dans un écran identique au formulaire Cerfa correspondant
- Nombreux contrôles : cohérence et équilibre de la liasse, contrôles de conversion EDI-TDFC avant la télédéclaration*
- Message d'alerte en cas de déséquilibre ou erreur

- Identification et correction rapide des erreurs : motif de l'erreur, montant de l'écart, emplacement précis dans la liasse

Ergonomie

- Formats d'import/export paramétrables
- Récupération automatique des données d'un exercice à l'autre
- 4 exercices en ligne consultables dans un même dossier

Lequel choisir ?	Ciel Liasse fiscale	Ciel Etats comptables et fiscaux
Gestion des formulaires EDI-Paiement : CVAE et IS avec acomptes	•	•
Liasses fiscales agréées par la Direction Générale des Finances Publiques	•	•
SCI (2072 et suivantes)	•	•
BIC réel normal (2050 à 2059G) et simplifié (2033 à 2033G), BNC (2035)	•	•
Liasse Agricole régime simplifié (2143 et suivantes), normal (2139 et suivantes)	•	•
Relevé de frais généraux (2067)	•	•
Déclaration d'IS (2065 et suivants), IR (2031 et suivants)	•	•
Gestion des droits d'accès par utilisateur	•	•
Plaquettes de présentation des comptes personnalisables		•
Editions du détail des comptes, soldes intermédiaires de gestion		•
Gestion multi-dossiers		•

CONFIGURATION MINIMALE REQUISE : Nécessite (Service Pack à jour) : Windows™ 7, Vista, XP avec Internet Explorer 7.0 (ou supérieur) - Processeur 1.8 GHz - 1 Go de Ram - 300 Mo d'espace disque disponible pour l'installation - Lecteur de CD-Rom ou de DVD-Rom - Imprimante nécessaire pour l'impression agréée par la DGFIP - HP III ou supérieur ou 100% compatible PCL5 doté de 2 Mo de Ram minimum - Carte graphique et moniteur ayant une résolution minimum de 1024x768 - Fonctions Internet : nécessitent une connexion internet et un logiciel de messagerie compatible MAPI (Outlook conseillé)

UTILISATION DE CIEL DIRECTDÉCLARATION : 1Go de Ram - 1Go d'espace disque disponible ou plus, selon votre système d'exploitation et les composants système déjà installés sur votre poste - 1 Connexion internet via modem ADSL

Les noms de produits ou de sociétés, toute image, logo ou représentation visuelle mentionnés dans ce document ne sont utilisés que dans un but d'identification et peuvent constituer des marques déposées par leurs propriétaires respectifs.



* Sous réserve de souscription à Ciel directDéclaration Fiscal ainsi qu'à un service de maintenance Ciel incluant les mises à jour gratuites.

Sage - Société par Actions Simplifiée au capital social de 500.000 euros - Siège social : le Colisée II, 10 rue Fructidor, 75017 Paris - RCS Paris 313 966 129. La société Sage est locataire-gérant des sociétés Ciel et Sage FDC. Code APE 5829C. Dans l'intérêt de l'utilisateur, l'éditeur se réserve le droit de modifier la liste des fonctions ci-dessus. L'utilisation du logiciel nécessite la saisie d'un code d'accès afin d'authentifier votre licence d'utilisation. Etude réalisée par Ipsos, en mai 2011, par téléphone, auprès d'un échantillon représentatif de 600 experts-comptables.