

Développez votre activité en utilisant ACT! E-Marketing®, un service en ligne pour réaliser des campagnes e-mailing au rendu professionnel en exploitant votre base de données ACT!.

ACT! E-Marketing® vous offre bien plus qu'une plateforme d'envois et de suivi de campagnes emailings. Ce service apporte une véritable connaissance de vos clients. Ainsi, vous récupérez les coordonnées des visiteurs de votre site web via un formulaire et vous couvrez ces prospects grâce à une chaîne d'e-mails envoyés automatiquement. Enfin, vous identifiez, à partir d'une liste d'appels classée automatiquement, les prospects chauds à relancer en priorité.

## FAITES TRAVAILLER LES E-MAILS POUR VOUS

Les campagnes d'e-mailing vous aident à atteindre vos contacts plus efficacement en utilisant des techniques éprouvées. Concevez facilement des **e-mails aux couleurs de votre entreprise** grâce à un simple éditeur html. Et, envoyez un volume d'e-mails bien plus important que votre fournisseur d'accès internet ne vous le permet. Les campagnes d'e-mailings deviennent faciles, abordables et surtout génératrices de chiffre d'affaires supplémentaire.



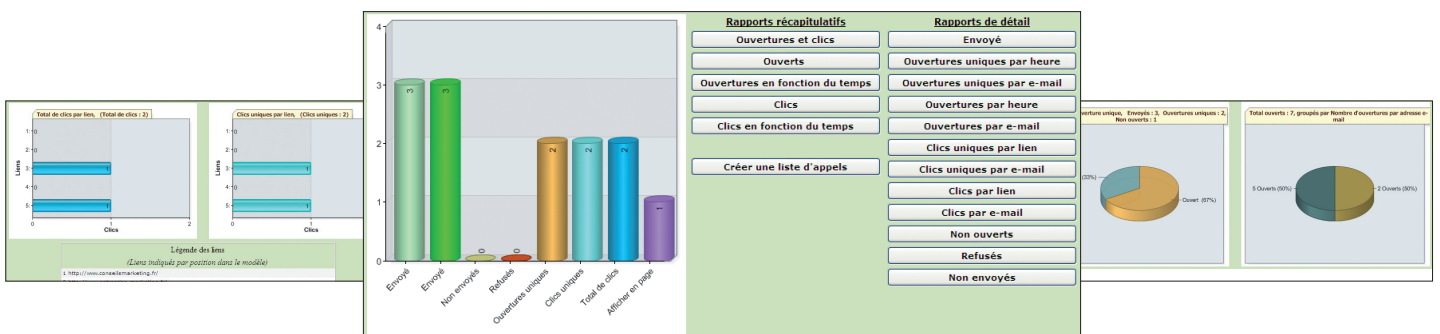
Editeur de modèle simple



Editeur de modèle html avancé

## SUIVEZ AVEC PRÉCISION VOS CAMPAGNES E-MAILINGS

Découvrez les rapports de suivi de campagnes emailings avec **les taux d'ouvertures, les taux de clics, les liens les plus cliqués** et d'autres indicateurs comme les heures d'ouverture et **les désabonnements**. Grâce à ces indicateurs, vous identifiez rapidement quelles sont les campagnes qui remportent le plus de succès et vous adaptez ainsi vos communications.





# ACT! E-marketing®

## AUTOMATISEZ VOS COMMUNICATIONS POUR COUVER VOS PROSPECTS

Créez des **chaînes de communication** et intégrez vos contacts dans ces campagnes conçues pour eux. Chaque campagne inclus l'envoi automatique d'e-mails, de listes d'appels, de génération de listes de destinataires pour l'envoi de courrier. Vous combinez des fonctionnalités simples, comme l'**envoi automatique d'un e-mail dès qu'un formulaire est rempli** sur votre site web, avec des fonctionnalités avancées qui s'adaptent au comportement observé, comme l'**envoi automatique d'un courrier à un contact qui n'a pas ouvert l'e-mail précédent**.

ACT! 27 CAMPAGNE JPO  
Campagne d'organisation d'une journée porte ouverte  
Edition Date d'ancrage : 08/02/2011  
Lancée : No Expéditeur : User1 Tout développer

#	Type	Nom de l'étape	Exécution
1	E-mail	Lancement JPO	1 moi avant à 9:15 am
2		Validation de la participation à la JPO	3 semaines avant à 3:15 am
3		Envoi invitation JPO	2 semaines avant à 3:15 am
4		Rappel J-2 de la JPO	2 jours avant à 3:15 am
5		Relance Téléphonique J-1 de la JPO	1 jour avant à 3:15 am

## QUALIFIEZ VOS OPPORTUNITÉS DE VENTES

Aidez vos commerciaux à se concentrer sur les prospects chauds. ACT! E-marketing® analyse les interactions du contact avec votre e-mail (ouverture, clics,...) et attribue un score représentant leur intérêt. Vous disposez alors d'**une liste de prospects, classée par score, à contacter en priorité**.

Historique e-marketing  
Heure de soumission : 14/12/2010 15:25  
Objet : Venez découvrir la dernière version de ACT! 2011  
Modèle : Email Test Websem  
Ouverts : 2  
Clics : 2  
Résultat : 79

## OBTENEZ PLUS DE DÉTAILS SUR VOS CLIENTS

Utiliser les **formulaires web** pour mieux comprendre vos clients. Collectez des informations comme leurs besoins, leur satisfaction, leurs numéros de téléphone, leurs adresses e-mails, et réaliser des inscriptions à des évènements. Intégrez simplement dans vos emails un lien vers le formulaire et demandez à vos clients d'ajouter leurs informations. Vous pouvez également afficher ce formulaire sur votre site web. Profitez ensuite de ces informations pour **créer des campagnes toujours plus personnalisée** et mettre à jour votre base de données.

Ajouter une nouvelle question Modifier Titre et instructions  
Ajouter Page de fond Paramètres d'affichage

Vos coordonnées

Merci de nous fournir vos coordonnées pour que nous vous reconectons dans les plus bref délais.

Votre Prénom : \_\_\_\_\_  
Votre Nom : \_\_\_\_\_  
Votre Adresse E-mail : \_\_\_\_\_  
Votre numéro de téléphone : \_\_\_\_\_  
Le nom de votre Société : \_\_\_\_\_

Vous serez recontacté sous 48h.



## DÉVELOPPEZ VOTRE BASE PROSPECTS

Utilisez des formulaires Web sur votre site internet pour **collecter des informations de la part des visiteurs et prospects intéressés**. Une fois ce formulaire web complété, les données sont **transférées dans ACT! pour création d'un nouveau contact**. C'est un moyen pour gagner de nouveaux contacts sans efforts conséquents.

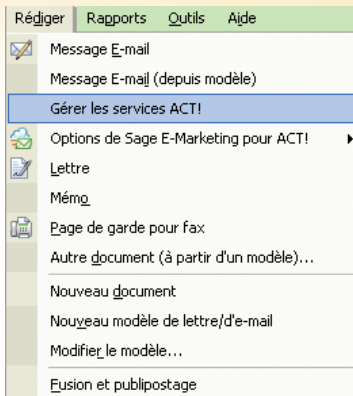
### ACT! E-MARKETING®, CE QU'IL FAUT RETENIR !

- **Concevez des e-mails aux couleurs de votre entreprise** grâce à l'éditeur html et envoyez un volume d'e-mails plus important que votre fournisseur d'accès internet ne vous le permet.
- **Suivez vos campagnes mailings dans les moindres détails** avec des indicateurs tels que le nombre d'e-mails aboutis, le taux d'ouverture, les taux de clics, les désabonnements....
- **Couvez vos prospects**. Créez des chaînes de communication automatique et intégrez les contacts dans ces chaînes de prospection qui s'adaptent à leurs comportements.
- **Relancez les prospects chauds en priorité**. ACT! E-Marketing® attribue à chaque contact un score basé sur leurs interactions avec un e-mail. Vous disposez alors d'une liste classée des contacts à appeler en priorité.
- **Utilisez les enquêtes pour mieux comprendre vos clients**. Collectez des informations sur leurs besoins, leur satisfaction, leurs numéros de téléphone, leurs adresses e-mails...

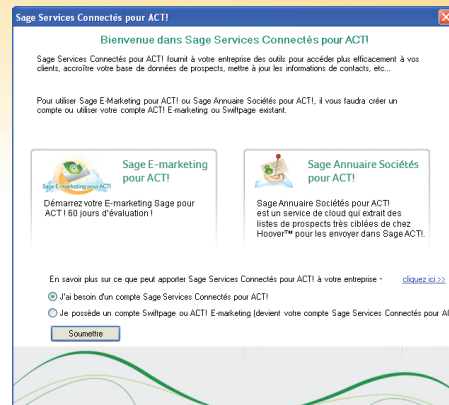


# Comment tester ACT! E-marketing® en 5 étapes ?

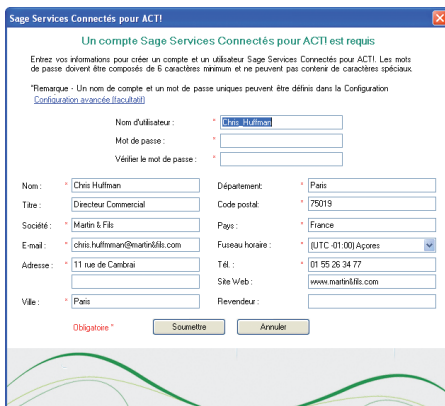
**1** Dans Act!, allez sur le **menu Rédiger** et cliquez sur « **Gérer les services ACT!** »



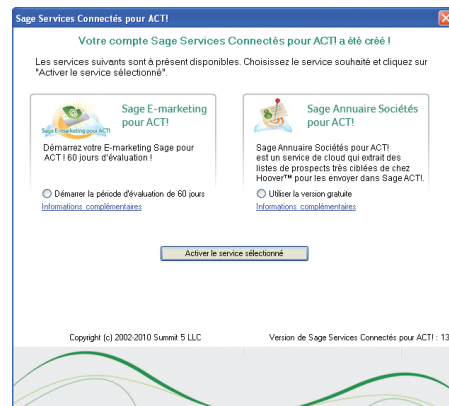
**2** Dans la fenêtre des Services Connectés ACT!, cochez la case « **J'ai besoin d'un compte Service Connectés pour ACT!** ». Puis cliquez sur **Soumettre**.



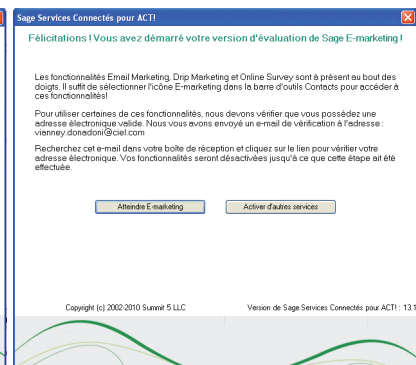
**3** Remplissez le formulaire de création de votre compte Services Connectés ACT!. Puis cliquez sur **Soumettre**.



**4** Votre compte Services Connectés est maintenant créé, choisissez le service E-marketing pour ACT! en cochant la case « **Démarrer la période d'évaluation de 60 jours** » et appuyez sur le bouton « **Activer le service sélectionné** ».



**5** Cliquez sur le bouton « **S'inscrire** », prenez en compte les termes du contrat et acceptez-les en cliquant sur **Continuer**. Vous pouvez dorénavant utiliser le service.



Vous pouvez dès à présent tester votre service ACT! E-marketing®. Pour être accompagné dans l'inscription et débloquer votre assistance sur ACT! E-Marketing®, contactez notre service clients ACT! au **01 55 26 34 77**.



# Quel type de Service ACT! E-marketing® est fait pour vous ?

Meilleure  
Vente

E-mail Marketing	Team	Pro	Facile 1000	Facile 250
<b>Tarifs</b>				
<b>Abonnement Mensuel</b>	60€	45€	30€	15€
<b>Abonnement Annuel (-10%)</b>	648€	486€	324€	162€
<b>Fonctionnalités</b>				
<b>Email*</b> Nombre d'e-mails envoyés par jour	1000	1000	1000	250
<b>Enquête / Sondage</b> Formulaires Web inscription aux évènements, enquête de satisfaction	Avancé	Avancé	Limité	Limité
<b>Editeur de modèle e-mail</b> Concevez simplement des modèles au rendu professionnel	✓	✓	✓	✓
<b>Nombre d'utilisateurs**</b> Rajoutez des utilisateurs avec Pro et Team	2	1	1	1
<b>Onglet ACT! Résultats Marketing</b> Montre les interactions avec le contact dans ACT!	✓	✓	✓	✓
<b>Distribution du contenu</b> Partager des modèles avec d'autres utilisateurs	✓	✓	✓	✓
<b>Planification des envois</b> Concevez vos e-mails et envoyez-les au bon moment	✓	✓		
<b>Envoyé Par</b> E-mails envoyés de la part d'autres utilisateurs	✓			
<b>Liste d'appels</b> Liste d'appels des prospects chauds à relancer	✓	✓		
<b>Affectation de listes d'appels</b> Affectation aux commerciaux pour clôturer l'affaire	✓	✓		

**Besoin  
de plus ?**

\* Les 1 000 emails supplémentaires par jour coûtent 5 € par mois.  
Seulement pour les niveaux de service Facile 1 000, Pro et Team.

\*\* Chaque utilisateur ajouté à votre compte coûte 6 € par mois.  
Seulement pour les niveaux de service Pro et Team.



# Quel type de Service ACT! E-marketing® est fait pour vous ?

<b>+ Drip Marketing*</b>	<b>Platine</b>	<b>Or</b>	<b>Argent</b>	<b>Gratuit</b>
<b>Tarifs</b>				
<b>Abonnement Mensuel</b>	120€	80€	30€	0€
<b>Abonnement Annuel (-10%)</b>	1296€	864€	324€	0€
<b>Fonctionnalités</b>				
<b>Filtre de campagne</b> Etape e-mail	✓	✓	✓	✓
<b>Filtre de campagne</b> Etape liste d'appels	✓	✓	✓	
<b>Filtre de campagne</b> Champs de base de données	✓	✓	✓	✓
<b>Etape E-mail</b> Programmation d'envois d'e-mails automatique	✓	✓	✓	✓
<b>Etape Listes d'appels</b> Création automatique de listes d'appels à partir des réponses aux e-mails précédents	✓	✓	✓	
<b>Etape Courrier</b> Envoi automatique d'une liste de destinataires au prestataire chargé du routage de courrier	✓	✓		
<b>Etape Fax</b> Envoi automatique d'une liste de destinataires à votre prestataire de faxing	✓	✓		
<b>Etape Centre d'appels</b> Envoi automatique d'une liste de contacts et/ou de formulaires à votre centre d'appels	✓	✓		
<b>Etape Export</b> Exportation des contacts pour des processus internes	✓			
<b>Etape de Transfert</b> Transfert automatique des contacts entre différentes campagnes de fidélisation ou de prospection	✓			
<b>Etape Analyse</b> Mise en pause automatique d'une campagne à partir du lancement d'un produit ou d'un événement	✓			

\* Drip Marketing doit être souscrit en plus de votre service E-Mail Marketing. Chaque utilisateur supplémentaire coûte 10 € par mois.



# Bénéficiez de l'assistance comprise dans l'abonnement ACT! E-Marketing® !

Vous souhaitez être aidé ? **L'assistance est comprise dans votre abonnement à ACT! E-Marketing®.** Le niveau d'assistance dépend du nombre de tickets qu'il vous sera crédité dans le mois, un ticket correspondant à une question technique posée.

En tant que client ACT!, en Service Privilèges ou Service Premier, vous bénéficierez d'une assistance étendue à ACT! E-Marketing®.

Retrouvez ci-dessous le descriptif de l'assistance.

J'ai souscrit à ACT! E-marketing® et je suis :	Je suis crédité du nombre de tickets* ci dessous par mois :
<b>Non abonné aux services ACT!</b>	<b>1</b>
<b>Abonné au Service Privilèges ACT!</b>	<b>2</b>
<b>Abonné au Service Premier ACT!</b>	<b>Illimité</b>

Pour être accompagné dans l'inscription et débloquent votre assistance sur ACT! E-marketing, contactez notre service clients ACT! au **01 55 26 34 77**.

\* nombre de tickets par utilisateur. le(s) ticket(s) non utilisés dans le mois seront perdus.