

# INFO PRODUIT

## Ciel Paye Evolution pour Windows Version 11.00 Ciel Paye Bâtiment pour Windows Version 11.00



<b>Synthèse produit</b> .....	2
<b>Dates de disponibilité</b> .....	3
<b>Nouveautés et améliorations fonctionnelles</b> .....	4
<b>Configuration</b> .....	9
<b>Protection</b> .....	10
<b>Documentation utilisateur</b> .....	11
<b>Supports de livraison</b> .....	15
<b>Informations techniques</b> .....	16
<b>Trucs et Astuces</b> .....	17

## SYNTHESE PRODUIT

### **Nouveautés - Améliorations**

- Intégration de la norme SEPA
- Gestion des contrats de prévoyance, de mutuelle et d'assurance
- Nouvel état préparatoire DADS
- Mise à jour de l'interface et des données de la fiche salarié et cotisation pour intégrer la nouvelle norme 4DS
- Assistant de création de cotisations
- Archivage
- Actualisation des paramètres de paye

### **Configuration conseillée**

- Nécessite Internet Explorer 7.0 minimum (Service Pack à jour).

### **Protection**

- Protection Caméléon adaptée à Ciel Paye

### **Support de livraison**

- La version 11.00 de Ciel Paye Evolution et Ciel Paye Bâtiment pour Windows sera disponible sur CD-Rom
- Un seul CD-Rom contenant le logiciel Ciel Paye Evolution ou Ciel Paye Bâtiment, les manuels électroniques, Acrobat Reader version 9.3 et version 10.

### **Support de documentation**

	Version précédente	Version actuelle
Numéro de version	10.00	<b>11.00</b>
<a href="#">Lisez-moi</a>	⊕	⊕
<a href="#">Aide</a>	X	⊕
<a href="#">Info paye</a>	⊕	⊕
<a href="#">Guide de référence électronique</a>	⊕	⊕
<a href="#">Guide télédéclaration Social</a>	⊕	⊕
<a href="#">Dépliant d'installation</a>		⊕

### **Informations techniques**

- Fichiers installés, créés ou modifiés

### **Correction de bogues**

Nombre de bogues corrigés	<b>9</b>
---------------------------	----------

## DATES DE DISPONIBILITE

<b>Version Monoposte :</b> 16/08/2011
<b>Version Internet</b> 16/08/2011
<b>InstCiel</b> 06/07/2011

## NOUVEAUTES ET AMELIORATIONS FONCTIONNELLES

### Intégration de la norme SEPA

Permet d'effectuer les paiements des salaires avec la norme européenne SEPA.

Intégration des informations liées à la norme SEPA dans les fiches Salariés et Banques.

- ☞ menu Bases – commande Salarié – onglet Banque
- ☞ menu Bases – commande Assistant d'entrée d'un salarié – Etape 4 : Coordonnées bancaires
- ☞ menu bases – commandes Banques – onglet Domiciliation

2 modes sont proposés :

- Mode RIB
- Mode IBAN

Le nouveau format d'identité bancaire se compose d'un code IBAN (identifiant international du compte du salarié) et d'un code BIC (identifiant international de la banque)

Virements des salaires à la norme SEPA

- ☞ menu Etats – commande Paiements

Dans l'état des paiements, nous proposons un choix de virement supplémentaire : SEPA.

Etat des paiements

Mois: Janvier

Date valeur: 28/06/2011

Mode de paiement: Virement

Banque: [ ]

Salariés

Tous  Un salarié [ ]

Etablissement

Tous  Un établissement [ ]

Norme de virement

Choix: SEPA

Référence de la remise: [ ]

Code du remettant: [ ]

N° de compte du remettant: [ ]

Aide [ ] [ ] [ ] Annuler

### Gestion des contrats de prévoyance, de mutuelle et d'assurance

Permet de gérer les informations liées aux contrats souscrits auprès des institutions de prévoyance et de mutuelles. Ces contrats sont affectés aux caisses et cotisations correspondantes et aux salariés.

#### Fiche Caisse

- ☞ menu Bases - commande Caisse - onglet IP et Mutuelle.

Cet onglet contient le nom de l'organisme de gestion des contrats ainsi que les contrats souscrits auprès de la caisse.

### Fiche Cotisation

☞ menu Bases - commande Cotisation - onglet DADS

La zone IP, Mutuelle ou Assurance permet d'affecter un contrat de prévoyance à une cotisation. Ce lien n'est possible que si la cotisation est attachée à une caisse.

### Fiche Salarié

☞ menu Bases - commande Salariés - onglet IP

☞ menu Bases - commande Assistant d'entrée d'un salarié – Etape 7 : IP

Les contrats auxquels le salarié a souscrit sont regroupés dans cet onglet. Seuls les contrats actifs peuvent être affectés aux salariés.

### Gestion des évènement IP

☞ menu Bases - commande Salariés - onglet DADS – Bouton Nouvel évènement

Tous les évènements intervenus dans la situation contractuelle du salarié, par exemple affiliation, radiation, changement de situation,..., peuvent être maintenant saisis dans la fiche du salarié.

Ces évènements peuvent être consulté ou modifié à tout moment dans la fiche du salarié (Onglet DADS – Bouton Historique)

### Etat de prévoyance et mutuelle

☞ menu Etats - commande Prévoyance et mutuelle

Cet état regroupe les informations concernant les contrats souscrits par les salariés, les périodes de cotisation, les éléments de rémunérations et les montants des cotisations retenues. Les informations sont extraites des bulletins validés.

---

### Mise à jour de l'interface et des données de la fiche salarié et cotisation pour intégrer la nouvelle norme 4DS

A partir du 1<sup>er</sup> janvier 2012, la norme 4DS (déclaration dématérialisée des données sociales) va remplacer la DADS-U (déclaration annuelle de données sociales unifiée). Nous avons apporté des modifications d'interface et des listes de la fiche salarié et cotisation pour intégrer les nouveautés de la norme 4DS.

### Fiche Cotisation

☞ menu Bases - commande Cotisation - onglet DADS – Base spécifique exonérée

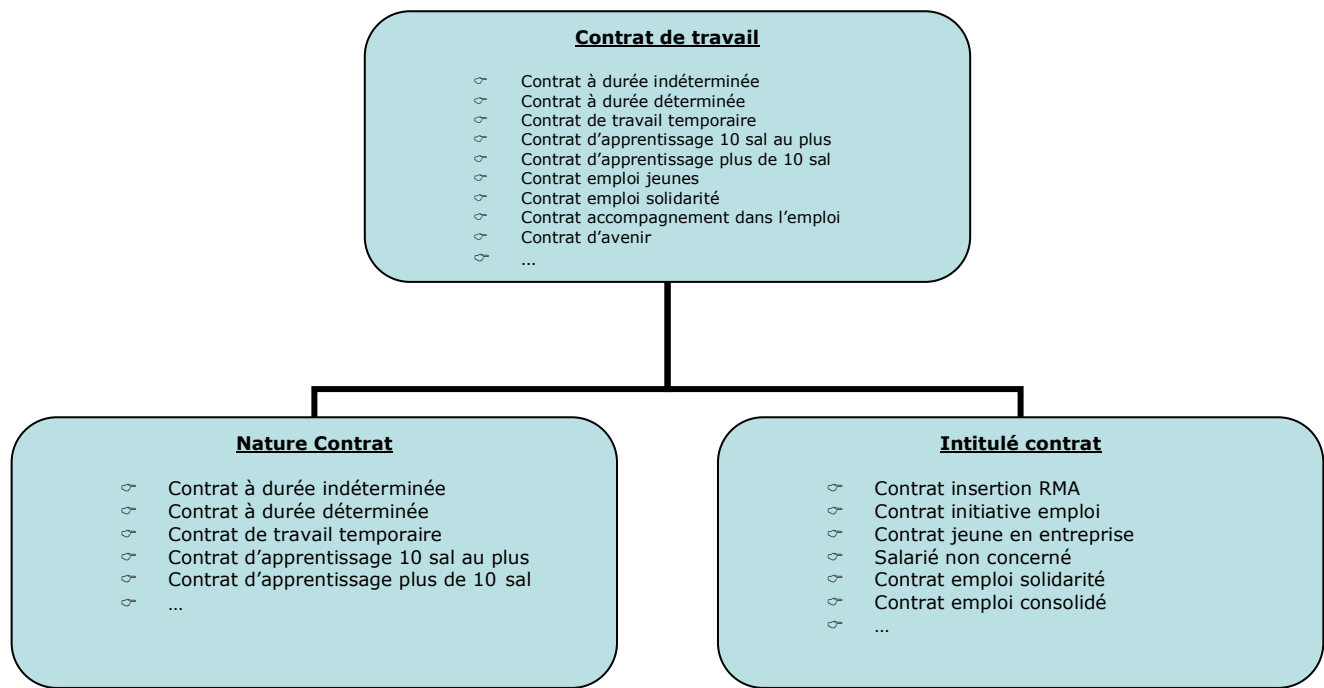
Suppression des valeurs suivantes dans la liste :

- aide à la réduction du temps de travail (loi Aubry 1)
- contrat emploi solidarité
- contrat de qualification
- entreprise d'insertion
- entreprise d'intérim d'insertion
- réduction des cotisations patronales dite 'réduction Fillon'
- contrat insertion-revenu minimum d'activité

### Fiche Salarié

☞ menu Bases - commande Salariés - onglet Salaires

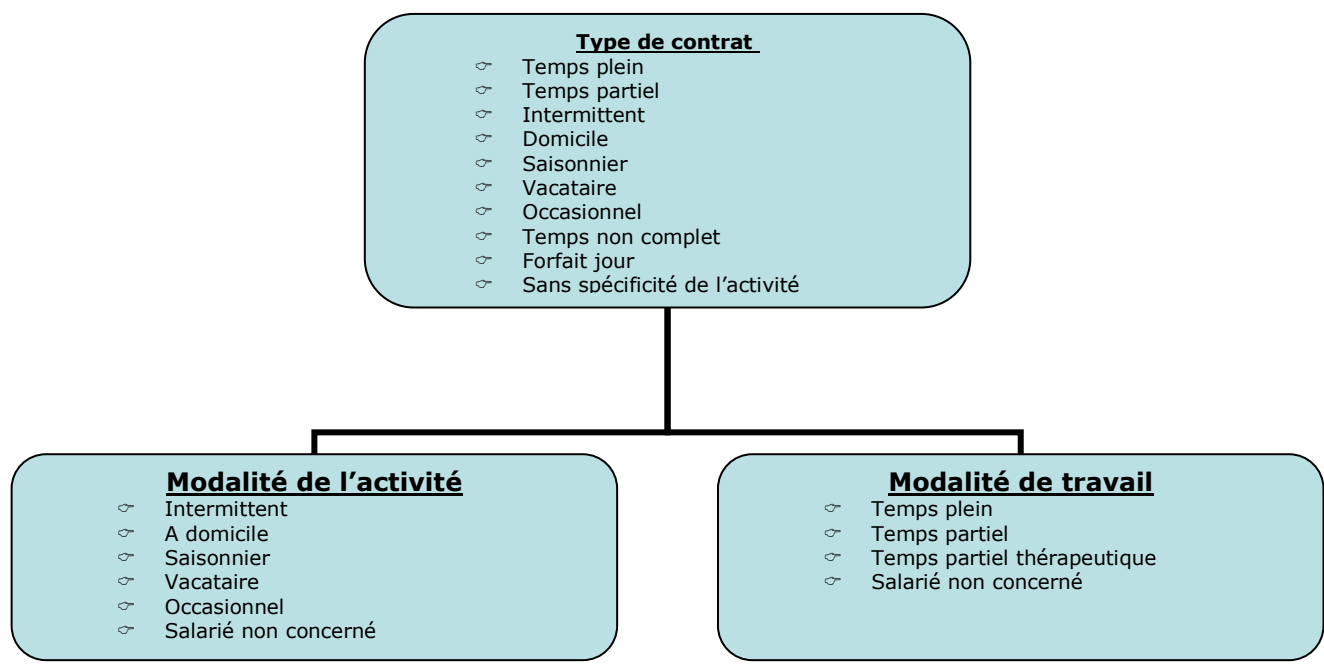
Le contrat de travail devient « Nature du contrat ». Certains types de contrats disparaissent pour alimenter la nouvelle zone « Intitulé du contrat »



**Fiche Salarié**

☞ menu Bases - commande Salariés - onglet DADS

1. Type de contrat devient « Modalité d'activité ». Une nouvelle zone est créée : « Modalité de travail »



2. Statut catégoriel conventionnel :

Les valeurs suivantes :

- 01 : cadre
- 02 : non cadre
- 90 : sans statut catégoriel

Sont remplacées par :

- 01 - agriculteur salarié de son exploitation
- 02 - artisan ou commerçant salarié de son entreprise
- 03 - cadre dirigeant (votant au collège employeur des élections prud'hommales)
- 04 - autres cadres au sens de la convention collective (ou du statut pour les régimes spéciaux)
- 05 - profession intermédiaire (technicien, contremaître, agent de maîtrise, clergé)
- 06 - employé administratif d'entreprise, de commerce, agent de service
- 07 - ouvriers qualifiés et non qualifiés y compris ouvriers agricoles

3. Exo cotisation AGIRC-ARRCO :  
Suppression de la coche qui contenait la valeur : Pas d'exonération et mise en place d'une liste déroulante qui contient désormais les valeurs suivantes :
- 01 – part patronale
  - 02 – part salariale
  - 03 – exonération totale
  - 04 – AGFF
  - 90 – pas d'exonération
4. Population Emploi Salarié : Nouvelle zone  
Elle contient désormais les valeurs suivantes :
- 10 - salarié sous contrat de droit privé
  - 11 - salarié artiste ou technicien sous contrat à durée déterminée dans le spectacle
  - 13 - salarié sous contrat de droit privé travaillant dans des organismes de droit public
  - 14 - fonctionnaire détaché comme salarié sous contrat de droit privé
  - 40 - fonctionnaire ou « ouvrier d'État »
  - 42 - élus
  - 43 - agent de droit public non fonctionnaire (y compris personnel médical hospitalier)
5. Code régime de base obligatoire  
Suppression des zones :
- Base Obligatoire
  - Base Vieil Part Sal.
- Remplacer par « Base Vieil Part pat. » par « Base vieillesse », avec comme valeurs par défaut:
- Base maladie : 200 – Régime général (CNAM)
  - Base AT : 200 – Régime général (CNAM)
  - Base Vieillesse : 200 – Régime général (CNAV)

## L'état préparatoire DADS

☞ menu Etats - commande Etats préparatoire DADS

Un nouvel état préparatoire DADS est disponible sous format A4 portrait. Il intègre les nouveautés de la norme 4DS.

## Assistant de création de cotisation

☞ menu Bases - commande Cotisation

Permet de créer facilement une nouvelle cotisation. Cet assistant est proposé à travers 5 étapes. Pour les nouveaux clients, il sera proposé par défaut lors de la création de nouvelles cotisations.

**Création d'une cotisation : Élément de calcul ( Etape 1 sur 5 )**

Cet assistant va vous guider pour créer votre nouvelle cotisation.

Les cotisations permettent de calculer le montant des charges patronales et salariales dues et versées aux organismes.

Nous vous conseillons d'utiliser une lettre comme premier caractère pour définir le code de la cotisation, par exemple " C ".

**L'en-tête**

Code:  Impression sur bulletin:

Libellé:

Caisse:  Regroupement:

**Eléments de calcul**

Tranche:

Base:  \$

Part salariale:  \$ %

Part patronale:  \$ %

Base patronale différente de la base salariale

Aide Annuler < Précédent Suivant > Terminer

Le client pourra définir par défaut de créer une cotisation soit par l'assistant de cotisation ou soit par la fiche cotisation.

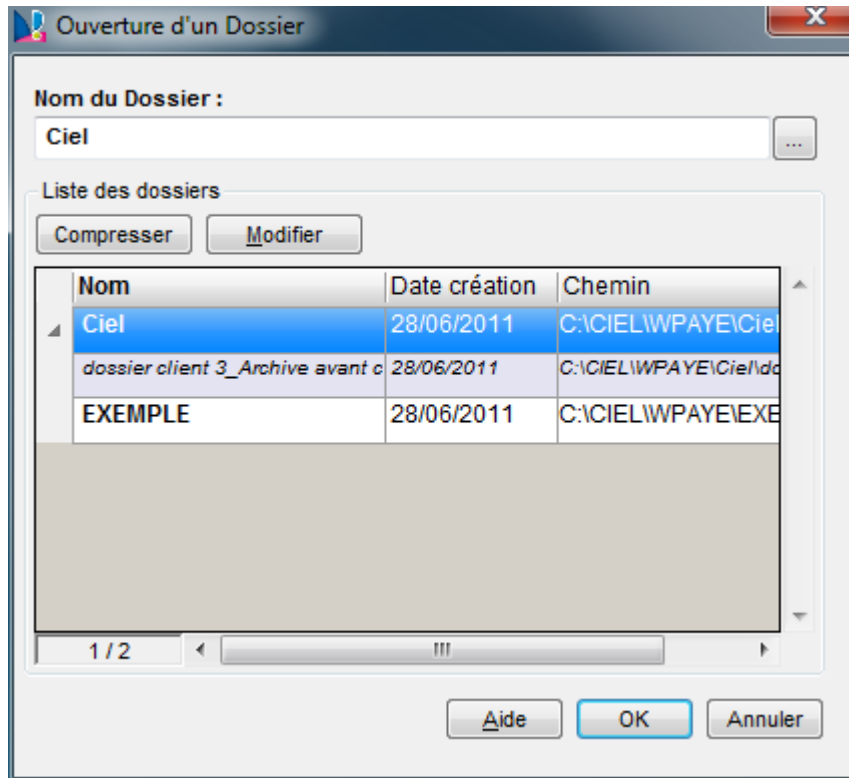
☞ menu Utilitaires - commande Préférences - onglet Divers

## Archivage

Possibilité d'archiver un dossier avant de le clôturer. Cette archive est accessible en consultation pour visualiser les bulletins de paye et éditer les états de l'exercice précédents, par contre il est impossible de modifier les bulletins de paye validés.

Pour la version Evolution, on ne conserve que l'archive de N-1.

L'archive est accessible depuis la liste des dossiers.



## Actualisation des paramètres de paye

- Relèvement du plafond de sécurité sociale => 2946 €
- Revalorisation du SMIC => 9 €
- Modification du calcul du coefficient pour l'exonération ZFU.
- Depuis le 1er janvier 2011, la cotisation forfaitaire jusque-là versée en mars a été supprimée. Seule subsiste la cotisation proportionnelle dont l'assiette est élargie à la tranche A des rémunérations.
- Les employeurs des hôtels-café-restaurants bénéficiaient d'une réduction forfaitaire de cotisations patronales sur les avantages en nature repas. Ce dispositif de faveur est supprimé sur les cotisations dues à compter du 1er janvier 2011.
- L'abattement de 3 % appliqué à la base de la CSG et de la CRDS est désormais limité à 4 plafonds annuels de la sécurité sociale (soit un abattement maximal de 4 242 €).
- La cotisation FNAL passe à 0,50 % pour les employeurs de 20 salariés et plus, ce qui représente une augmentation de 0,1 point sur la fraction des salaires dépassant 2 946 €.
- Le taux du forfait social est relevé, il passe de 4 % à 6 %.
- Les modalités de calcul de la réduction de cotisations Fillon sur les bas salaires ont été modifiées de façon à prendre en compte la rémunération globalement versée sur l'année, ce qui impliquera des régularisations en cas de variation de la rémunération.

## CONFIGURATION

- **Configuration minimale requise**

- ✓ Nécessite (Service Pack à jour) : Windows™ 7, Vista, XP avec Internet Explorer 7.0 (ou supérieur)
- ✓ Processeur 700 MHz (supérieur à 1 GHz conseillé)
- ✓ 1 Go de Ram
- ✓ 500 Mo d'espace disque disponible pour l'installation
- ✓ Lecteur de CD-Rom ou de DVD-Rom
- ✓ Imprimante : laser, jet d'encre
- ✓ Carte graphique et moniteur ayant une résolution minimum de 1024x768
- ✓ Fonctions Word et Excel : nécessitent Office 2000 (ou supérieur)
- ✓ Fonctions Internet : nécessitent une connexion internet et un logiciel de messagerie compatible MAPI (Outlook conseillé)
- ✓ Fonction PDF : Adobe Acrobat Reader 5 (ou supérieur)

- **Utilisation de Ciel directDéclaration**

- ✓ 1Go de Ram
- ✓ 1Go d'espace disque disponible ou plus, selon votre système d'exploitation et les composants système déjà installés sur votre poste
- ✓ 1 Connexion internet via modem ADSL

*Les noms de produits ou de sociétés mentionnés dans ce document ne sont utilisés que dans un but d'identification, et peuvent constituer des marques déposées par leurs propriétaires respectifs*

*Microsoft est une marque déposée et Windows™ et son logo sont des marques déposées de Microsoft Corporation.*

## PROTECTION

---

### ***1ère installation***

Ciel Paye Evolution et Ciel Paye Bâtiment pour Windows intègre un nouveau module de protection Caméléon.

Nombre de lancement maximum avant bridage : 30

### ***Installation en mise à jour d'une version majeure***

Procédure de référencement, Nombre de lancement maximum avant bridage : 30

### ***Installation en mise à jour à partir d'une version débridée version mineure***

Nombre de lancement maximum avant bridage : Pas de référencement

### ***Installation en mise à jour sur une version non débridée***

Nombre de lancement maximum avant bridage : 30

## DOCUMENTATION UTILISATEUR

### Lisez-moi

Version du logiciel	N°	Modifications / Corrections produits	Date version
Précédente	10.00	Présentation des nouveautés <ul style="list-style-type: none"> <li>▪ Barre d'actions</li> <li>▪ Regroupements</li> <li>▪ Couleurs des listes</li> <li>▪ Format Rimport</li> <li>▪ Formulaire d'adhésion DUCS-EDI</li> <li>▪ Etat Congés payés et RTT</li> </ul>	06.10
<b>Actuelle</b>	<b>11.00</b>	<b>Présentation des nouveautés</b> <ul style="list-style-type: none"> <li>▪ Intégration de la norme SEPA</li> <li>▪ Institutions de prévoyance, Mutuelle et Assurance</li> <li>▪ Etat préparatoire DADS</li> <li>▪ Norme pour les Déclarations Dématérialisées Des Données Sociales</li> <li>▪ Assistant de cotisation</li> <li>▪ Archivage</li> </ul>	<b>06.11</b>

### Aide

Version du logiciel	N°	Modifications / Corrections produits	Date version
Précédente	10.0	Intégration des nouvelles fonctionnalités et modifications <ul style="list-style-type: none"> <li>▪ Barre d'actions : actualisation des captures d'écran</li> <li>▪ Les formats Favori : modification de la sélection</li> <li>▪ Propriétés des listes : couleur listing et regroupements</li> <li>▪ Etat des congés payés et RTT</li> <li>▪ Journal comptable – Transfert comptabilité : format Rimport</li> <li>▪ Formation Flash et Démo rapide</li> <li>▪ Télécharger Ciel directDéclaration</li> </ul>	06.10
<b>Actuelle</b>	<b>11.0</b>	<b>Intégration des nouvelles fonctionnalités et modifications</b> <ul style="list-style-type: none"> <li>▪ Nouveau format d'identité bancaire dans la fiche salarié, l'assistant d'entrée d'un salarié, la fiche d'une banque.</li> <li>▪ Etat des paiements : ajout de l'option Norme de virements, changement du bouton [Virements magnétiques] devenu [Virements des salaires] et mode de transfert « Fichier » à la place de disquette.</li> <li>▪ IP :               <ul style="list-style-type: none"> <li>- ajout de l'onglet « IP et Mutuelle » dans la fiche d'une caisse,</li> <li>- ajout de l'onglet IP dans la fiche d'un salarié et de l'étape IP dans l'assistant d'entrée d'un salarié,</li> <li>- ajout de la zone IP, Mutuelle et Assurance dans la fiche d'une cotisation,</li> <li>- ajout du nouvel état : Prévoyance et mutuelle.</li> </ul> </li> <li>▪ Etat préparatoire DADS : dans le paramétrage préalable, adaptation du contenu sur les informations salariés (obsolète).</li> </ul>	<b>06.11</b>

		<ul style="list-style-type: none"> <li>▪ N4DS : fiche du salarié modifiée comportant les nouvelles zones + l'assistant d'entrée d'un salarié.</li> <li>▪ Assistant de cotisation : modification de la rubrique sur la création d'une cotisation / ajout des options dans les préférences – onglet Divers.</li> <li>▪ Archivage : <ul style="list-style-type: none"> <li>- dans la clôture : ajout de l'option Archiver le dossier avant clôture.</li> <li>- dans la sauvegarde et restauration : ajout de l'option Archives avant clôture.</li> <li>- dans l'ouverture/suppression d'un dossier.</li> </ul> </li> <li>▪ La rubrique sur le point de menu « Ciel DADS-U » est masquée.</li> </ul>	
--	--	--	--

### InfoPaye

Version du logiciel	N°	Modifications / Corrections produits	Date version
Précédente	10.0	Actualisation des rubriques : <ul style="list-style-type: none"> <li>• Taux de la taxe sur les salaires</li> <li>• Garantie Minimum de Points</li> </ul> Intégration d'une nouvelle rubrique : Les cotisations et contributions d'assurance-chômage	06.10
<b>Actuelle</b>	<b>11.0</b>	<b>Actualisation des rubriques</b> <ul style="list-style-type: none"> <li>• Taux de la taxe sur les salaires</li> <li>• Garantie Minimum de Points</li> <li>• Indemnités kilométriques</li> <li>• Gestion des 35H</li> </ul>	<b>06.11</b>

### Guide Télédéclaration Social

Version du logiciel	N°	Modifications / Corrections produits	Date version
Précédente	10.0	Intégration des modifications et nouveautés : <ul style="list-style-type: none"> <li>▪ Configuration minimale requise</li> <li>▪ Captures des boutons (Barre d'actions)</li> </ul>	06.10
<b>Actuelle</b>	<b>11.0</b>	<b>Pas de modifications</b>	<b>06.11</b>

### Guide de référence électronique

Version du logiciel	N°	Modifications / Corrections produits	Date version
Précédente	10.0	Intégration des nouvelles fonctionnalités et modifications <ul style="list-style-type: none"> <li>▪ Barre d'actions : actualisation des captures d'écran</li> <li>▪ Les formats Favori : modification de la sélection</li> <li>▪ Propriétés des listes : couleur listing et regroupements</li> <li>▪ Etat des congés et RTT</li> <li>▪ Journal comptable – Transfert comptabilité : format Rimport</li> <li>▪ Formation Flash et Démo rapide</li> <li>▪ Télécharger Ciel directDéclaration</li> </ul>	06.10
<b>Actuelle</b>	<b>11.0</b>	<ul style="list-style-type: none"> <li>▪ Nouveau format d'identité bancaire dans la fiche salarié, l'assistant d'entrée d'un salarié, la fiche d'une banque.</li> <li>▪ Etat des paiements : ajout de l'option Norme de virements, changement du bouton [Virements magnétiques] devenu [Virements des salaires] et mode de</li> </ul>	<b>06.11</b>

		<p>transfert « Fichier » à la place de disquette.</p> <ul style="list-style-type: none"> <li>▪ IP : <ul style="list-style-type: none"> <li>- ajout de l'onglet « IP et Mutuelle » dans la fiche d'une caisse,</li> <li>- ajout de l'onglet IP dans la fiche d'un salarié et de l'étape IP dans l'assistant d'entrée d'un salarié,</li> <li>- ajout de la zone IP, Mutuelle et Assurance dans la fiche d'une cotisation,</li> <li>- ajout du nouvel état : Prévoyance et mutuelle.</li> </ul> </li> <li>▪ Etat préparatoire DADS : dans le§ « Paramétrage préalable », généralisation des informations salariés qui étaient obsolètes.</li> <li>▪ N4DS : fiche du salarié modifiée comportant les nouvelles zones + l'assistant d'entrée d'un salarié.</li> <li>▪ Assistant de cotisation : modification du bouton [Créer] dans la création d'une cotisation / ajout d'un paragraphe sur la création avec l'assistant / ajout des options dans les préférences – onglet Divers.</li> <li>▪ Archivage : <ul style="list-style-type: none"> <li>- dans la clôture : ajout de l'option Archiver le dossier avant clôture</li> <li>- dans la sauvegarde et restauration : ajout de l'option Archives avant clôture</li> <li>- dans l'ouverture/suppression d'un dossier</li> <li>- terme « Archiver » renommé en « Compresser ».</li> </ul> </li> <li>▪ Accès du manuel électronique par le menu ?</li> <li>▪ Actualisation des captures impactées par les nouveautés.</li> <li>▪ Point de menu « Ciel DADS-U » masqué.</li> </ul>	
--	--	---	--

### Manuel de découverte

Version du logiciel	N°	Modifications / Corrections produits	Date version	Réf. manuel
Précédente	10.0	<p>Changement du manuel :</p> <ul style="list-style-type: none"> <li>▪ Nouveau nom : « Manuel de découverte » au lieu de Manuel d'installation et de découverte.</li> <li>▪ Suppression des paragraphes sur l'installation et le référencement (doublon avec le dépliant d'installation).</li> <li>▪ Le manuel étant commun à Ciel Paye et à Ciel Paye Evolution, celui-ci a aussi été adapté à Ciel Paye Bâtiment.</li> </ul> <p>Intégration des nouveautés et modifications :</p> <ul style="list-style-type: none"> <li>▪ Barre d'actions : actualisation des captures d'écran.</li> <li>▪ Format Rimport.</li> </ul>	06.10	MAN WP
<b>Actuelle</b>	<b>11.0</b>	<p>Info : ce manuel n'est plus imprimé à partir de cette version. Il est mis à disposition sur un espace dédié du site Ciel.com</p> <p><b>Intégration des nouveautés et modifications</b></p> <ul style="list-style-type: none"> <li>▪ Actualisation des captures impactées par les nouveautés.</li> <li>▪ Point de menu « Ciel DADS-U » masqué.</li> </ul> <p>Modifications :</p> <ul style="list-style-type: none"> <li>▪ Accès du manuel électronique, par le menu ?.</li> <li>▪ Identification bancaire dans les fiches salariés et des banques.</li> <li>▪ Etat de paiements : option Norme de virements, bouton [Virements des salaires], mode de transfert « Fichier ».</li> </ul> <p>Intégrations :</p> <ul style="list-style-type: none"> <li>▪ IP dans les fiches des Caisses et Salariés.</li> </ul>	<b>07.11</b>	<b>MAN WP</b>

		<ul style="list-style-type: none"><li>▪ Archivage d'un dossier.</li><li>▪ Assistant de cotisation.</li></ul>		
--	--	--	--	--

**Dépliant d'installation**

<b>Version du logiciel</b>	<b>N°</b>	<b>Modifications / Corrections produits</b>	<b>Date version</b>	<b>Réf. manuel</b>
Précédente	10.0	Actualisation du dépliant d'installation <ul style="list-style-type: none"><li>▪ Référencement.</li></ul>	06.10	DEP INST REF
<b>Actuelle</b>	<b>11.0</b>	<b>Actualisation du dépliant d'installation</b> <ul style="list-style-type: none"><li>▪ Changement des captures (nouvelles icônes Caméléon).</li></ul>	<b>07.11</b>	<b>DEP INST REF</b>

## **SUPPORTS DE LIVRAISON**

---

**Le programme d'installation Ciel Paye Evolution, ou Ciel Paye Bâtiment, les manuels électroniques, Acrobat Reader version 9.3 et version 10 sont livrés sur le même CD Rom.**

## INFORMATIONS TECHNIQUES

### **Fichiers installés ou créés par Ciel Paye Evolution version 11.00 pour Windows**

Le tableau ci-dessous présente les principaux fichiers de Ciel Paye Evolution pour Windows qui ont été ajoutés ou modifiés.

Répertoires	Fichiers	Description	Oblig.
..\	PrmGlob, .MajPrmglob	Ces fichiers contiennent les éléments des paramètres globaux	O
..\	CodeDUCSUrssaf.Xml	Contient les codes DUCS Urssaf	O
..\	DadsU.Xml	Contient les listes à jour selon la norme N4DS	O
CIEL\WPAYE\MODELS		Nouveaux plans de paye : Version Evolution : <ul style="list-style-type: none"> <li>• animateur, sportif</li> <li>• Coiffure</li> <li>• Hôtel café restaurant</li> <li>• Standard</li> </ul> Version Bâtiment : <ul style="list-style-type: none"> <li>• Bâtiment</li> <li>• Standard</li> </ul>	O

## TRUCS ET ASTUCES

---

### N° de base de données

D.70