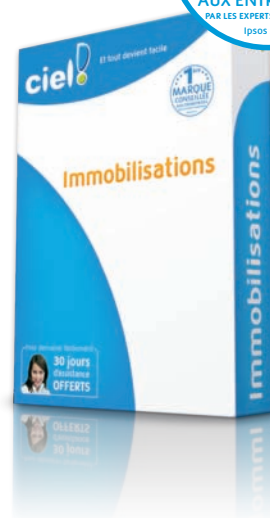
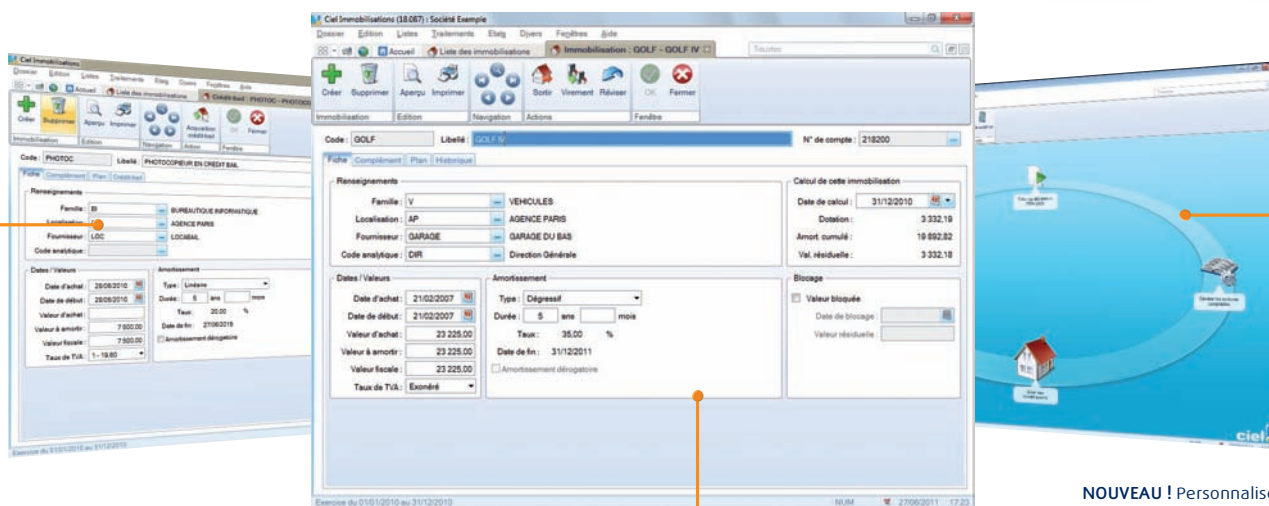


Immobilisations

Petites entreprises, artisans, commerçants... gérez simplement vos immobilisations, du calcul des amortissements jusqu'à l'inventaire.



Gérez simplement votre crédit-bail.



Vous obtenez automatiquement le plan d'amortissements.

NOUVEAU ! Personnalisez votre environnement de travail grâce au nouvel d'INTUICIEL®.



8 bonnes raisons de choisir Ciel Immobilisations

- Obtenez automatiquement vos tableaux d'amortissements.
- Effectuez l'inventaire de vos immobilisations pour payer moins de taxe professionnelle.
- Accédez en un clic aux informations sur vos immobilisations (factures, valeur...).
- Identifiez tout votre matériel à l'aide des étiquettes code-barres.
- Gérez automatiquement tous les cas de figure (cession, mise au rebut...).
- Simplifiez vos formalités administratives avec le calcul des déclarations 2054 et 2055.
- Vous savez quel est le coût de vos immobilisations grâce aux états et graphiques.
- Transférez en quelques clics les écritures d'amortissement dans Ciel Compta.



Les + du logiciel

- **NOUVEAU !** Personnalisation de votre environnement de travail grâce au nouvel INTUICIEL®
- Localisation pour faciliter les inventaires
- Liste des immobilisations soumises à la taxe professionnelle (CET)
- Simulation d'achat d'immobilisations
- Inventaire par lecture optique des étiquettes codes-barres
- Impression des étiquettes codes-barres

Gestion des immobilisations

- Nombre illimité de dossiers (par année, par société...)
- Gestion d'exercices de durées variables, modifiables en cours de période
- Historique de l'immobilisation (fournisseur, montant de cession, acheteur...)
- Photo de l'immobilisation intégrée pour les justificatifs des assurances
- Ajouts de commentaires pour une immobilisation (caractéristiques, problèmes techniques...)
- Calculs sur 360 ou 365 jours (avec taux linéaire en jours)
- Distinction entre la date d'achat et celle de mise en service
- Prise en compte de l'amortissement linéaire, dégressif, exceptionnel, dérogatoire, fiscal
- Gestion des immobilisations par lot
- Gestion des sorties, cessions partielles, virements de poste à poste...
- Reprise des fiches d'immobilisations déjà totalement ou partiellement amorties
- Gestion fiscale : calcul des amortissements fiscaux, réintégrations fiscales, plus ou moins values de cession
- Gestion prévisionnelle : simulations à une date choisie de la valeur du parc, des amortissements et des dotations
- Calcul de la TVA à reverser
- Définition de filtres automatiques (liste immobilisations à un endroit, liste des PC...)

Inventaire

- Inventaire physique par localisation
- Regroupement des fiches par famille et code analytique
- Edition d'étiquettes codes-barres pour lecture optique ou saisie manuelle
- Editions des différences entre l'emplacement théorique et l'inventaire physique

Editions

- Liste des immobilisations soumises à la taxe professionnelle
- Fiches d'immobilisations
- Edition préparatoire des états 2054 et 2055
- Plan d'amortissement, édition des écritures de dotations (mensuelles ou annuelles)
- Etat des plus ou moins values à court ou long terme, des réintégrations fiscales
- Etat mensuel de TVA à reverser

Echange de données

- Exportation des écritures de dotations vers Ciel Compta
- Envoi des éditions par e-mail (PDF), vers MS Word® ou MS Excel®
- Exports des données en ASCII, TXT, DBF, XML...

Aides

- Aide en ligne, Société Exemple pour s'entraîner, manuel au format électronique et papier

CONFIGURATION MINIMALE REQUISE : Nécessite (Service Pack à jour) : Windows™ 7, Vista, XP avec Internet Explorer 7.0 (ou supérieur) - Processeur 700 Mhz (supérieur à 1 GHz conseillé) - 512 Mo de Ram - 300 Mo d'espace disque disponible pour l'installation - Lecteur de CD-Rom ou de DVD-Rom - Imprimante : laser, jet d'encre - Carte graphique et moniteur ayant une résolution minimum de 1024x768 - Fonctions Internet : nécessitent une connexion internet et un logiciel de messagerie compatible MAPI (Outlook conseillé) - Fonction PDF : Adobe Acrobat Reader 5 (ou supérieur) - Fonctions " Intuiciel" : Internet Explorer 8.0 (ou supérieur) et Adobe Flash Player 8 (ou supérieur)

Les noms de produits ou de sociétés, toute image, logo ou représentation visuelle mentionnés dans ce document ne sont utilisés que dans un but d'identification et peuvent constituer des marques déposées par leurs propriétaires respectifs.



Sage - Société par Actions Simplifiée au capital social de 500.000 euros - Siège social : le Colisée II, 10 rue Fructidor, 75017 Paris - RCS Paris 313 966 129. La société Sage est locataire-gérant des sociétés Ciel et Sage FDC. Code APE 5829C. Dans l'intérêt de l'utilisateur, l'éditeur se réserve le droit de modifier la liste des fonctions ci-dessus. L'utilisation du logiciel nécessite la saisie d'un code d'accès afin d'authentifier votre licence d'utilisation. Etude réalisée par Ipsos, en mai 2011, par téléphone, auprès d'un échantillon représentatif de 600 experts-comptables.