

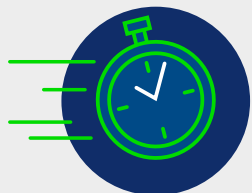
sage University

Votre nouvel espace de formation en ligne



Une plateforme moderne et interactive pour accompagner votre montée en compétences et améliorer votre efficacité professionnelle au quotidien sur les logiciels Sage.

Pourquoi choisir Sage University ?



EFFICACITÉ

Nos formations sont disponibles en sessions courtes, au choix :

- ◆ 2 heures maximum par jour en classe virtuelle, ou
- ◆ 10 à 15 minutes en e-learning.



FLEXIBILITÉ

Vous n'avez plus besoin de bloquer une journée complète ou de vous déplacer, nos formations sont disponibles en ligne :

- ◆ 24 heures sur 24,
- ◆ 7 jours sur 7.



EMPLOYABILITÉ

Votre montée en compétences est reconnue :

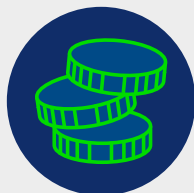
vous enrichissez votre CV grâce à une nouvelle formation.



ÉVOLUTIVITÉ

Votre apprentissage se fait de manière progressive et adaptée.

Afin de poursuivre votre montée en compétences, du contenu de niveau avancé est également disponible.



ACCESSIBILITÉ

Choisissez une formation à la carte ou en abonnement : nous vous proposons des formules accessibles à tous, même aux petits budgets.

Les 3 modes de formation

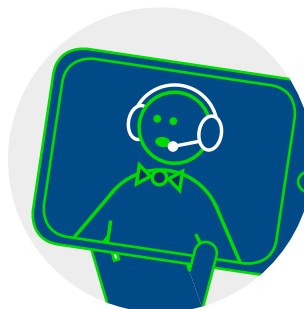


LE E-LEARNING

Des vidéos courtes de 10 à 20 minutes se terminant avec un quiz.

Les plus du e-learning :

- ◆ une flexibilité totale, le e-learning est accessible à tout moment,
- ◆ pour les personnalités autonomes.



LA CLASSE VIRTUELLE

Des visioconférences de 1 à 2 heures avec un formateur expert Sage.

Les plus de la classe virtuelle :

- ◆ une formation opérationnelle sur des cas pratiques d'entreprises,
- ◆ des sessions disponibles en replay,
- ◆ pour les personnalités souhaitant des interactions humaines et un rythme s'adaptant à leurs impératifs professionnels.



DES FORMATIONS SUR MESURE

Dans vos locaux, à la date et sur la durée de votre choix.

Les plus du sur-mesure :

- ◆ totalement personnalisable,
- ◆ se base sur vos propres données,
- ◆ idéal pour former rapidement un groupe de collaborateurs.

Créez votre compte Sage University

Remplissez le formulaire, puis une fois connecté vous pouvez accéder à vos cours, modifier vos préférences et continuer à parcourir le catalogue de formations Sage.

Le détail de nos offres

Voici nos tarifs pour répondre à tous les budgets et tous les types d'entreprises :

○ - +

| | | |
|---|-------------|-------------------------|
| UNE OFFRE D'ABONNEMENT¹ | À PARTIR DE | 19€ HT/ MOIS |
|---|-------------|-------------------------|

Cela comprend une formation à distance en classe virtuelle et l'accès illimité au e-learning correspondant à votre logiciel Sage.²
La durée d'engagement est en lien avec votre formule d'assistance – en reconduction tacite.

1. Formule valable hors formule d'assistance Serenity.
2. Pour les solutions concernées, voir auprès de votre conseiller formation.

○ - +

| | | |
|--------------------------------------|-------------|---------------|
| DES FORMATIONS À LA CARTE | À PARTIR DE | 99€ HT |
|--------------------------------------|-------------|---------------|

Retrouvez le détail de l'offre de formations à distance et tous les tarifs sur sageU.com/France.

○ - +

DES FORMATIONS SUR MESURE

Devis établi par votre conseiller formation, sur la base d'un cahier des charges répondant à votre besoin. Pour plus de détails, rendez-vous sur sageU.com/France.

sage

10 place de Belgique
92250 La Garenne-Colombes
www.sage.fr

©2017 The Sage Group plc, ou ses partenaires. Tous droits réservés. Les marques, les logos et les noms des produits et services Sage mentionnés sont les marques appartenant à The Sage Group plc, ou à ses partenaires. Toutes les autres marques sont la propriété de leurs titulaires respectifs.
Crédits photos : Sage. Conception et réalisation : **Anglo**