

# Devis Factures 2015

Petites entreprises, artisans, commerçants, réalisez en quelques minutes des devis et des factures professionnels et analysez simplement votre activité.

**1<sup>ère</sup> MARQUE** recommandée par les EXPERTS-COMPTABLES  
Etude BVA 2014

**Conforme** Loi de Finances rectificative 2012

## Pourquoi choisir Ciel Devis Factures 2015 ?

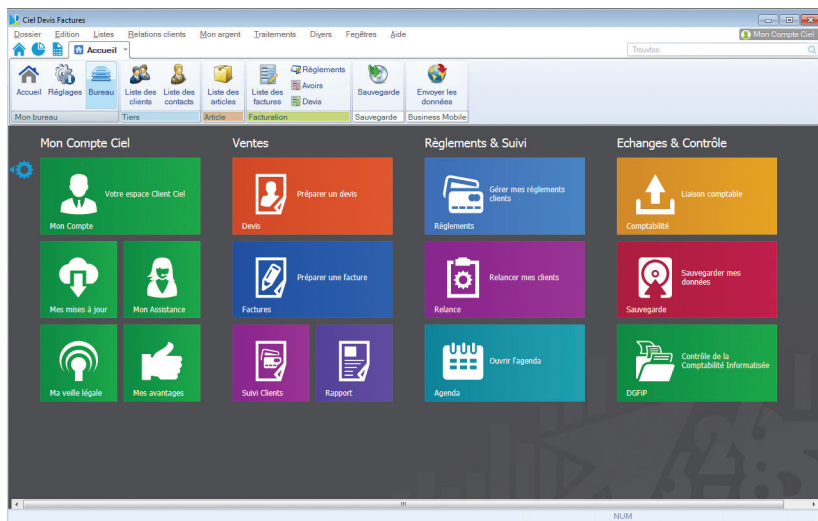
Réalisez rapidement des devis et factures professionnels grâce aux modèles inclus.

Saisissez les descriptifs de vos articles et prestations en mode document aussi simplement que dans un traitement de texte.

Facturez aussi bien en HT qu'en TTC et gagnez en précision grâce à la gestion des unités (heure, litre, m<sup>3</sup>...).

Transformez vos devis en factures d'un simple clic et sans ressaisie.

Ayez une vision claire de votre activité avec le tableau de bord (chiffre d'affaires, clients en retard de règlement...).



**NOUVEAU !** Interface fluide et intuitive, compatible tablette & PC tactile (Windows 8 uniquement, sauf RT).

## Un logiciel simple, pratique et conforme

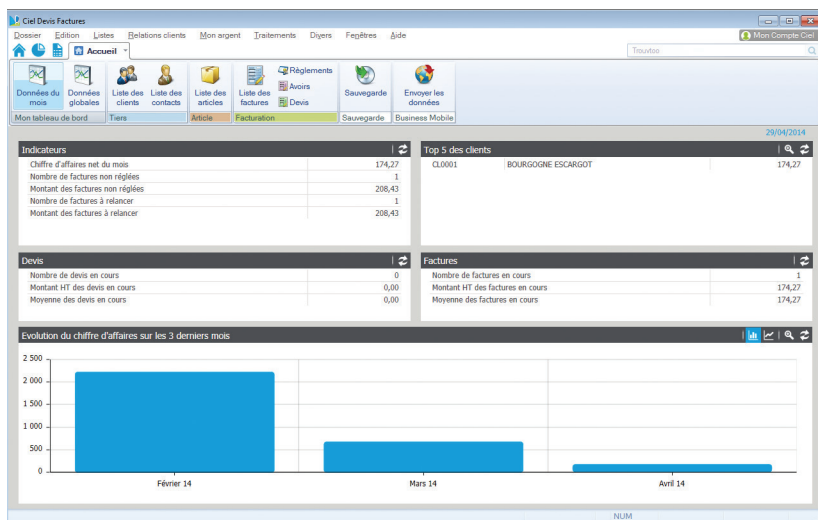
Conforme au Contrôle de la Comptabilité Informatisée ! Soyez guidé dans la sauvegarde de vos fichiers DGFIP.

Réalisez tout de suite vos devis en saisissant à la volée vos articles, prestations, clients...

Utilisez le mode document pour réaliser vos devis et factures aussi simplement que dans un traitement de texte.

Visualisez en un coup d'œil les chiffres clés de votre entreprise grâce au tableau de bord (CA, factures à relancer...).

Simplifiez vos échanges avec votre expert-comptable ou votre CGA. Quelques clics suffisent pour lui envoyer vos écritures pour qu'il les intègre dans son logiciel<sup>(1)</sup>.



Visualisez rapidement la synthèse de votre activité grâce aux indicateurs clés du tableau de bord.

# Ciel Devis Factures 2015

## Généralités

- Correcteur orthographique intégré
- Base de données complète de tous les codes postaux et villes de France
- Gestion des services à la personne (intervenants, attestations fiscales...)
- Choix de la monnaie et du nombre de décimales

## Aides

- Aide en ligne et contextuelle
- Manuel électronique

## Devis et factures

- Adaptation simplifiée des modèles de devis, factures, avoirs (logo, texte, colonne)
- Gestion des encours et règlements
- Facturation en HT ou TTC
- Gestion de plusieurs taux de TVA
- Historique des pièces commerciales par client
- Paramétrages des éditions (typographie, logo, insertion de colonnes...)
- Gestion des statuts des devis en cours ou à relancer (en saisie standard)
- Envoi de devis, factures, avoirs par Internet et par courrier
- Choix visuel du modèle de document avant impression

## Ventes

- Indicateur de gestion du tableau de bord sur une période (date à date)
- Echancier
- Rapport des ventes
- Graphiques (CA par client, factures par mois...) et listes des pièces par client

## Gestion de contacts, articles, prestations

- Gestion de prospects, clients, fournisseurs (coordonnées, e-mail, encours...)
- Gestion des clients et articles divers
- Gestion des articles et prestations
- Gestion des articles en sommeil
- Création de mailings
- Agenda intégré avec fonction de rappel

## Echange de données

- Importation de contacts, clients et fournisseurs
- Assistant d'échanges de données avec votre expert-comptable ou votre CGA<sup>(1)</sup>
- Exportation des données vers MS Excel® et MS Word®
- Transfert automatique des factures, règlements et avoirs vers Ciel Compta

## Sauvegarde et sécurité

- Société Exemple pour s'entraîner
- Sauvegarde de vos données
- Mot de passe

Logiciel limité à 5 dossiers.

**Configuration minimale requise :** Windows™ 8.x (Sauf RT), Windows™ 7, Vista, XP (Service Pack à jour) avec Internet Explorer 8.0 • Processeur 1,5 GHz • 2 Go de Ram • 1 Go d'espace disque disponible • Un lecteur DVD-Rom • Une résolution écran de 1024x768 points • Une connexion Internet haut débit • Un logiciel de messagerie compatible MAPI (Outlook conseillé) • Un lecteur de PDF (Adobe Reader conseillé) • Une imprimante laser ou jet d'encre.

Les noms de produits ou de sociétés, toute image, logo ou représentation visuelle mentionnés dans ce document ne sont utilisés que dans un but d'identification et peuvent constituer des marques déposées par leurs propriétaires respectifs.



(1) Sous réserve que l'expert-comptable dispose d'un logiciel ayant des fonctions d'importation.